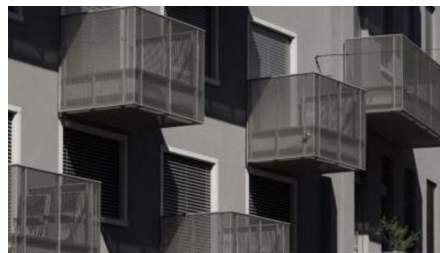
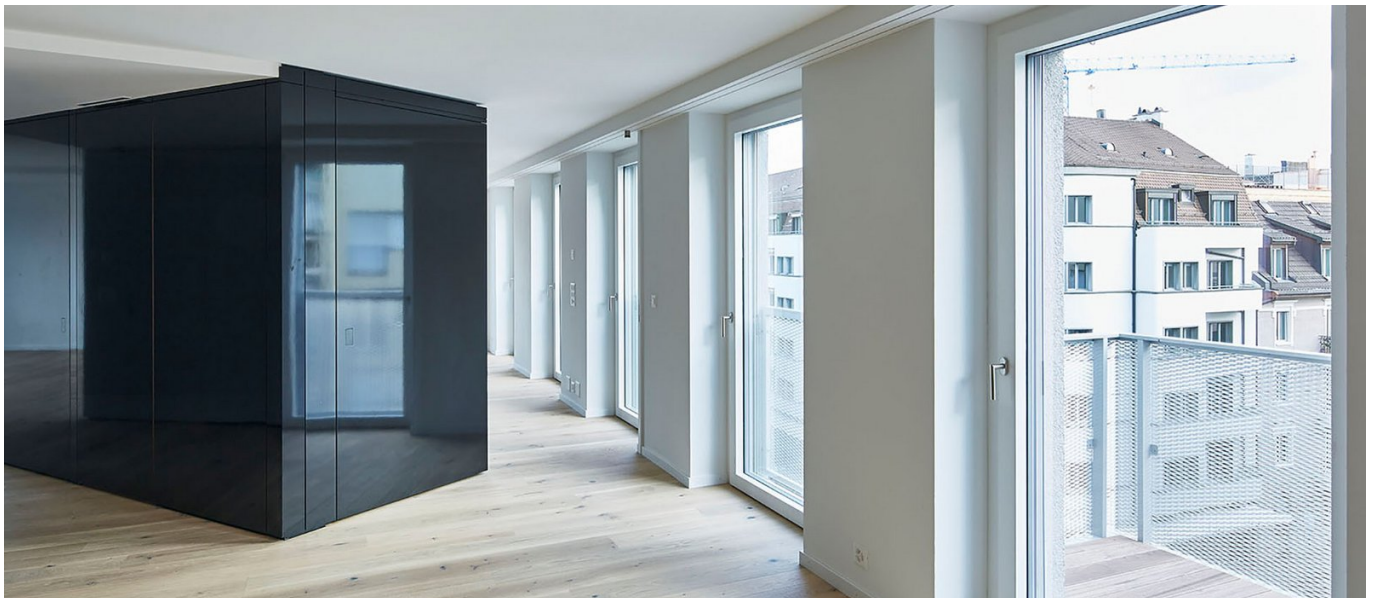


Zurlindenstrasse 111



ZUSAMMENFASSUNG

An zentraler Lage im Zürcher Quartier Schiede Wiedikon entstanden 20 Loftwohnungen in ehemaligen Gebäuden der Swisscom.

DAS PROJEKT

Die beiden über Eck situierten Blockrandbauten, die über Jahrzehnte der Swisscom als Schaltzentrale mit Wählersälen dienten, wurden nun von Grund auf umgestaltet. Dies führte zu einer völlig neuen Nutzungsart: Citylofts.

LEISTUNGEN IM DETAIL

Ausführung als Totalunternehmerin

- Sanierung des bestehenden Gebäudes
- Aufstockung und Anbau (Ersatzneubau)
- Anpassung Grundriss
- Erstellung 18 Loft-Wohnungen

- Spitex Zentrum Wiedikon

Holzbau

- Innentüren aus Holz
- Raumtrenntüren bis 4.2m Höhe
- Nasszellenboxen, Hochglanz belegt
- Steigzonenschränke EI30 RF1
- Treppen aus Holz
- Fenstersimse
- Vorhangbretter

Bausumme

- Total: CHF 10.3 Mio.
- Holzbau: CHF 1.95 Mio.

HERAUSFORDERUNGEN

- Umbau und Neubauarbeiten unter laufendem Betrieb der Unternehmen Swisscom und Spitex
- 20 Citylofts mit flexibler Raumunterteilung in den alten Räumlichkeiten des Bestandes
- Über den Bestand neu aufgestockte Dachgeschosswohnungen mit grosszügigen Terrassen

WEITERE INFORMATIONEN

Referenz Zurlindenstrasse 111 [von Implenia Holzbau als PDF](#).

FACTS

Standort	Zurlindenstrasse 111, Zürich , Schweiz
Status	fertiggestellt
Bauvolumen (Wert unserer Leistungen)	10,3 Mio. CHF
Baubeginn	Mai 2013
Fertigstellung	April 2015
Bauherrschaft	Credit Suisse Anlagestiftung Real Estate Switzerland
Auftraggeber	Wincasa AG, Immobilien-Dienstleistungen
Architekt	A2017 GmbH, Zürich
Planung	Höltschi & Schurter

LEISTUNGEN

Modernisierung

General-/Totalunternehmung

Holzbau

Schreinerei



<https://implenia.com/de-de/referenzen/detail/ref/zurlindenstrasse-111/>

Creation: 21.04.2026 01:02