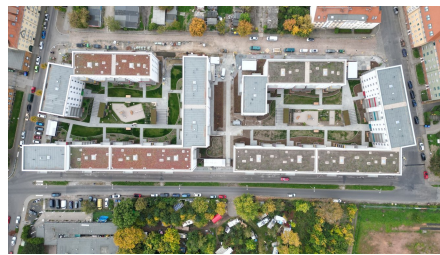


## Wohnquartier Saalfelder Straße



### ZUSAMMENFASSUNG

Implenia baut in Leipzig-Lindenau eine Wohnanlage mit 300 Wohnungen, Tiefgarage und Außenanlagen für unterschiedlichste Wohnungsnutzer.

### DAS PROJEKT

Die Leipziger Wohnungs- und Baugesellschaft mbH LWB hat Implenia beauftragt, in Leipzig-Lindenau eine Wohnanlage mit 300 Wohnungen und Tiefgarage zu errichten. Implenia hat die Ausführungsplanung, den schlüsselfertigen Neubau sowie die Außenanlagen des Wohnungsbauvorhabens umgesetzt. Der Auftrag wurde zusammen mit einem Arge-Partner realisiert.

Dem Auftrag ging ein 2-stufiges VOB-Verhandlungsverfahren nach vorherigem Teilnehmerwettbewerb voraus.

### LEISTUNGEN IM DETAIL

In der Saalfelder Straße 31 wurden auf einer Fläche von rund 12.000 Quadratmeter 18 Mehrfamilienwohnhäuser mit Tiefgarage und Vollunterkellerung schlüsselfertig neu gebaut. Die Wohnanlage, die auf drei Gebäudetypen basiert,

gruppiert sich um zwei Wohnhöfe. Die Häuser haben jeweils 14 bis 21 Wohnungen.

Gebäude und Tiefgarage sind in Massivbauweise errichtet. Die tragende Konstruktion besteht aus einem massiven Treppenhauskern mit Aufzugsschacht sowie aussteifenden und lastabtragenden Wänden. Die Dächer sind als Flachdächer in monolithischer Massivbauweise als Warmdächer mit extensiver Dachbegrünung und Kiesrandstreifen ausgeführt.

Alle Wohnungen sind mit Geld aus dem Förderprogramm des Freistaates zur Schaffung von mietpreisgebundenem Wohnraum gefördert. Mietinteressenten benötigen daher einen Wohnberechtigungsschein.

Für den Auftraggeber LWB hat Implenia auch an anderer Stelle gebaut: Das Wohnbauprojekt mit 104 Wohnungen in der Straße des 18. Oktober in Leipzig wurde bereits im Dezember 2020 erfolgreich abgeschlossen.

## FACTS

<b>Standort</b>	Saalfelder Strasse 31-47, Leipzig , Deutschland
<b>Status</b>	fertiggestellt
<b>Bauvolumen (Wert unserer Leistungen)</b>	25 Mio. EUR
<b>Baubeginn</b>	Oktober 2020
<b>Fertigstellung</b>	Oktober 2022
<b>Nutzung</b>	Wohnen
<b>Bauherrschaft</b>	Leipziger Wohnungs- und Baugesellschaft mbH LWB, Leipzig
<b>Architekt</b>	S&P Sahlmann-Ingenieure und Architekten Leipzig
<b>ARGE</b>	✓
<b>Bruttogrundfläche (BGF)</b>	38196 m <sup>2</sup>
<b>Wohnfläche</b>	19706 m <sup>2</sup>
<b>Anzahl Obergeschosse</b>	6
<b>Anzahl Untergeschosse</b>	1
<b>Anzahl Wohnungen</b>	300
<b>Anzahl Parkplätze</b>	170

## LEISTUNGEN

---

Hochbau

Schlüsselfertiges Bauen



---

<https://implenia.com/de-de/referenzen/detail/ref/wohnquartier-saalfelder-strasse/>

Creation: 28.01.2026 15:18