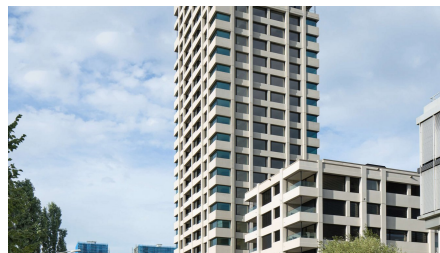


## Wohnhochhaus Baslerstrasse



### ZUSAMMENFASSUNG

Das Hochhaus mit seinem Sockelbau fügt sich hervorragend in das aufstrebende Zürcher Aussenquartier ein und setzt einen markanten städtebaulichen Akzent.

### DAS PROJEKT

Im Hochhaus werden 84 Mietwohnungen und im Sockelbau 77 Mietwohnungen erstellt. Der Wohnungsspiegel setzt sich wie folgt zusammen: 2 1-Zimmerwohnungen, 47 2-Zimmerwohnungen, 89 3-Zimmerwohnungen und 23 4-Zimmerwohnungen. Weiter befinden sich im Erdgeschoss und im 1. Obergeschoss Gewerbe- und Büroräume. Der Quartierplatz / Innenhof, mit Gastrobetrieb und öffentlichen Nutzungen im Erdgeschoss, wird zu einem stimmungsvollen Dreh- und Angelpunkt für die Bewohner des Quartiers. Die zweigeschossige Tiefgarage umfasst 129 Parkplätze. Im Aussenbereich sind noch zusätzliche 8 Autoabstellplätze.

### HERAUSFORDERUNGEN

Die Altlasten / Gebäudeschadstoffe müssen dem Grundeigentümer gesondert abgerechnet werden. Der Baugrubenabschluss wird mittels Rühlwand in die Basler- und Flurstrasse zurück verankert. Die Wasserhaltung allgemein,

insbesondere die Ableitung des anfallenden Grundwassers (stark variabel). Weiter gilt es die Kombination Hochhaus / Sockelbau und die Fassade mittels Betonelementen in Bezug auf die Logistik sauber umzusetzen.

## NACHHALTIGKEIT

Minergie-P-Eco-zertifiziert.

## WEITERE INFORMATIONEN

Geschossfläche: 28 465 m<sup>2</sup>

Fotos ©: Ralph Feiner

## FACTS

<b>Standort</b>	Baslerstrasse 71, Zürich , Schweiz
<b>Status</b>	fertiggestellt
<b>Bauvolumen (Wert unserer Leistungen)</b>	65 Mio. CHF
<b>Baubeginn</b>	September 2018
<b>Fertigstellung</b>	November 2021
<b>Bauherrschaft</b>	Swiss Life AG Zürich
<b>Architekt</b>	Galli Rudolf Architekten AG, Dipl. Architekten ETH BSA Zürich
<b>Bruttogrundfläche (BGF)</b>	92735 m <sup>2</sup>
<b>Anzahl Obergeschosse</b>	24
<b>Anzahl Untergeschosse</b>	2
<b>Mess-, Steuerungs- und Regelungstechnik (MSR)/Gebäude-Automation (GA) Planer</b>	Gruner Gruneko AG Basel
<b>Heizung-Lüftung-Klima-Sanitär (HLKS) Planer</b>	Polke, Ziege, von Moos AG Zürich
<b>Civil engineer</b>	Henauer Gugler AG Zürich
<b>Building physicist</b>	BAKUS Bauphysik & Akustik GmbH Zürich

## NACHHALTIGKEIT

**MINERGIE P-ECO**

Minergie P-ECO

## LEISTUNGEN

---

Neubau

GU Wohnimmobilien



---

<https://implenia.com/de-de/referenzen/detail/ref/wohnhochhaus-baslerstrasse/>

Creation: 10.05.2026 14:10