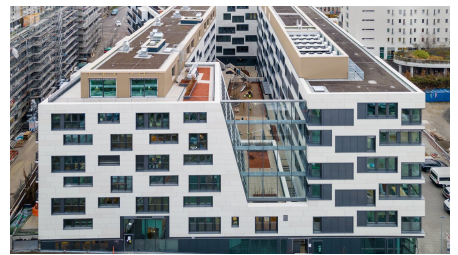


## Wohn- und Geschäftshaus Maybachstraße



### ZUSAMMENFASSUNG

Implenia errichtete am Stuttgarter Pragsattel ein Wohn- und Geschäftshaus für die GIEAG Immobilien AG.

### DAS PROJEKT

Auf dem Pragsattel, einem rund 5.800 m<sup>2</sup> großen Grundstück im Stuttgarter Norden, errichtete Implenia für die GIEAG Immobilien AG den Rohbau und erbrachte Ausbauleistungen für ein Wohn- und Geschäftshaus mit dreigeschossiger Tiefgarage.

Das Gebäude gliedert sich oberirdisch in eine fünfgeschossige Nordspange mit rund 7000 m<sup>2</sup> Büroflächen und eine sechsgeschossige Südspange mit 70 Wohnungen. Beide Bauteile sind unterirdisch durch eine dreigeschossige Tiefgarage mit 260 Stellplätzen auf drei Ebenen und ist durch die darüber liegenden Kellerräume verbunden.

### LEISTUNGEN IM DETAIL

Die Fassade ist als hinterlüftete Vorhangfassade mit Faserzementplatten nach Farbkonzept der Architekten ausgeführt.

Fenster, Fenstertürelemente und festverglaste Elemente in den Büroräumen sowie in den Wohnungen sind aus Kunststoff ausgeführt. Die Fenster der Penthouse-Wohnungen sind aus Aluminium gefertigt. Die Bürozugänge und entlang der KiTa wurden technisch aufwändige Pfosten-Riegel-Fassaden gebaut. Flachdächer wurden mit extensiver Dachbegrünung ausgebildet.

Der individuelle Innenausbau rundet den gelungenen architektonischen Entwurf ab. Der Büro-Innenausbau wurde gemäß Mieterbaubeschreibung ausgeführt.

TGA und Außenanlagen gehörten nicht zum Leistungsumfang.

## FACTS

<b>Standort</b>	Maybachstraße 18/20, Stuttgart , Deutschland
<b>Status</b>	fertiggestellt
<b>Bauvolumen (Wert unserer Leistungen)</b>	36 Mio. EUR
<b>Baubeginn</b>	November 2018
<b>Fertigstellung</b>	September 2021
<b>Bauherrschaft</b>	GIEAG Projekt 170 GmbH/GIEAG Projekt 270 GmbH, Deisenhofen
<b>Architekt</b>	Kresings Architektur GmbH, Düsseldorf / JSB Architekten PartGmbH, Stuttgart
<b>Grundstücksfläche</b>	5800 m <sup>2</sup>
<b>Bruttogrundfläche (BGF)</b>	29500 m <sup>2</sup>
<b>Gewerbefläche</b>	7000 m <sup>2</sup>
<b>Anzahl Obergeschosse</b>	6
<b>Anzahl Untergeschosse</b>	3
<b>Anzahl Wohnungen</b>	70
<b>Anzahl Parkplätze</b>	260

## LEISTUNGEN

Schlüsselfertiges Bauen

Immobilien

Hochbau



<https://impenia.com/de-de/referenzen/detail/ref/wohn-und-geschaefthaus-maybachstrasse/>

Creation: 29.05.2026 02:21