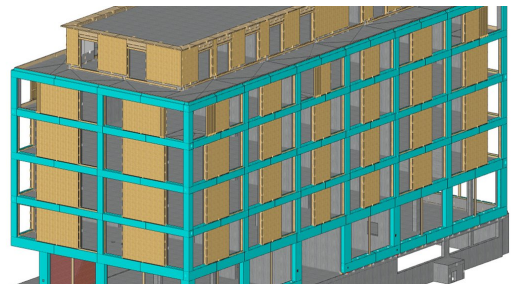


## Winterthur Town Village



### ZUSAMMENFASSUNG

Auf dem Areal der Jobarena und südlich der bestehenden Parkarena wird der Traum vom Town Village nun Wirklichkeit.

### DAS PROJEKT

**Seit Juni 2017 ist der Bau im Gang. Es entstehen total 61 Wohnungen, davon 60% für Senioren, die übrigen für Singles, Familien und Wohngruppen für Menschen mit psychischen Begrenzungen.** Die Werkstätten mit Ausbildungs- und IV-Arbeitsplätzen der QHS finden ebenfalls im Town Village eine neue Heimat. Einige der Wohnungen werden so geplant, dass sie modular als Wohnungen mit Betreuung bis hin zur Pflege umgenutzt werden können.

### LEISTUNGEN IM DETAIL

- Elementbau in Holz & Fassaden
- Aussenwände in Holz
- Holzfassade
- Alucobondfassade

## HERAUSFORDERUNGEN

- Terminprogramm
- Logistik
- Montage Aussenwände
- Genauigkeit Fassade

## WEITERE INFORMATIONEN

<b>Realisierung</b>	04.2018 - 09.2019
<b>Nutzung</b>	Wohnungen, Gewerbe
<b>Anzahl Häuser</b>	Drei Wohnblöcke
<b>Wandelemente</b>	2.500 m <sup>2</sup>
<b>Holzfassade</b>	1.500 m <sup>2</sup>
<b>Alucobondfassade</b>	1.800 m <sup>2</sup>

## FACTS

<b>Standort</b>	Town Village, Winterthur , Schweiz
<b>Status</b>	fertiggestellt
<b>Bauvolumen (Wert unserer Leistungen)</b>	2,2 Mio. CHF
<b>Baubeginn</b>	April 2018
<b>Fertigstellung</b>	September 2019
<b>Bauherrschaft</b>	Quellenhof-Stiftung
<b>Architekt</b>	eins Gruppe
<b>Bauleitung</b>	Marti AG Bauunternehmung
<b>Planung</b>	Josef Kolb AG
<b>Bauleitung</b>	Marti AG Bauunternehmung

## LEISTUNGEN

---

Holzbau

Elementbau



---

<https://implenia.com/de-de/referenzen/detail/ref/winterthur-town-village/>

Creation: 19.04.2026 12:32