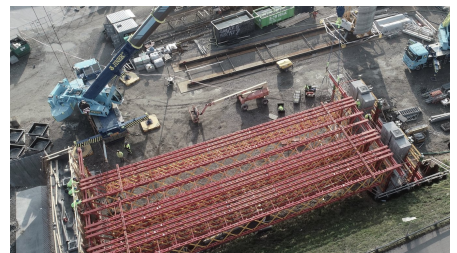
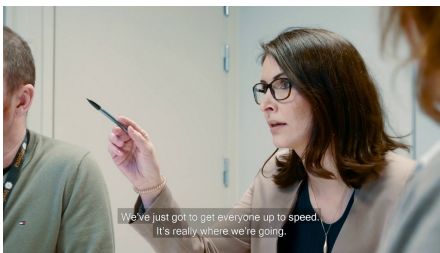


Varbergstunneln Fas 2



ZUSAMMENFASSUNG

Strategisch wichtiges Eisenbahnprojekt in Varberg.

DAS PROJEKT

Im Auftrag der schwedischen Verkehrsverwaltung bauen wir die Westküstenbahn zweigleisig aus und untertunneln das Stadtzentrum von Varberg. Der Auftrag umfasst etwa neun Kilometer Doppelgleis, Bahnübergänge, neue Brücken, einen neuen Bahnhof und einen neuen Güterbahnhof. Der gesamte Personen- und Güterverkehr auf der Västkostbanan soll während der Bauarbeiten weiterlaufen können.

LEISTUNGEN IM DETAIL

Die Vertragsform ist ECI mit einer Phase 1 und einer Phase 2. Der Vertrag umfasst die Planung und Herstellung von:

- Neues Frachtterminal
- Fertigstellung der Mülldeponie Lassabacke
- Neue Brücke nach Getterön

- Betontrog, überflutete Fläche, 900 m
- Neuer Bahnhof mit versenkten Bahnsteigen
- Betontunnel, 300 Meter
- Felsentunnel, 2,8 km
- Dienst- und Rettungstollen neben dem Bergtunnel
- Neue Eisenbahnbrücke über die Ostroute
- Neue Eisenbahnbrücke in Vareborg
- Regenrückhaltebecken, Wirtschaftswege, technische Gebäude und Lärmschutz

HERAUSFORDERUNGEN

Während des Baus muss der Personen und Güterverkehr aufrechterhalten werden, wodurch die Ablaufplanung von den Verkehrsphasenplänen für die Bahn maßgeblich bestimmt wird.

Es bestehen hohe Anforderungen an die Einhaltung der Grenzwerte für Lärm, Vibrationen und Körperschall insbesondere im Stadtgebiet von Varberg, wo der Tunnel zum Teil nur wenige Meter an Überdeckung aufweist.

NACHHALTIGKEIT

Im Norden grenzt das Baufeld an ein Natur- und Vogelschutzgebiet an, welches strengen umweltrelevanten Vorschriften unterliegt.

In einigen Bereichen des Baufeldes stehen stark kontaminierte Böden an, die erhöhte Anforderungen an den Arbeitsschutz erfordern.

WEITERE INFORMATIONEN

Eckdaten

- Realisierung 2019 – 2025
- Bausumme SEK 3.445 Mio.
- EUR ~ 328 Mio.
- CHF ~ 359 Mio.
- Gesamtlänge ~ 8 km
- Ausbruchquerschnitt: Haupttunnel: ca.130m²
- Servicetunnel: ca.40m²
- Geologie Charnockit, Granit

Implenia am Bau

Implenia Construction GmbH
Landsberger Straße 290 a, D-80687 München

Implenia Sweden AB,
Liljeholmsstranden 5, SE-11743 Stockholm

Aufgabe

Planung und Ausführung der temporären und permanenten Leistungen zur schlüsselfertigen Erstellung

Erbrachte Leistungen

Erdbau, Tunnelbau, Strassenbau, Eisenbahnbau, Betonbau für Tunnel, Trog, Brücken,

Erdverlegter Leitungsbau, Abrissarbeiten, Lärmschutzwände, Landschaftsbau, Eisenbahn-technischer Ausbau inklusive Leittechnik, schlüsselfertige Herstellung eines Bahnhofes

Baumethode

- Eisenbahntunnel und Service- und Rettungstunnel im konventionellen Sprengvortrieb
- Betontunnel in offener Bauweise
- Brückenbau mit konventioneller Einrüstung
- Gleisbau im Schotterbett

Projektbeteiligte

Bauherr
Trafikverket

Ingenieur
Tyréns, (Ausschreibung)
Implenia, Atkins, Golders, TFIP, Abako,
(Ausführungsplanung)

Bauausführung
Implenia

FACTS

Standort	Varberg , Schweden
Status	im Bau
Bauvolumen (Wert unserer Leistungen)	680 Mio. EUR
Baubeginn	Juni 2018
Fertigstellung	Juli 2025
Sprengverfahren	✓

LEISTUNGEN

Strassenbau

Tunnelbau

Verkehrstunnels

Brückenbau

Infrastruktur



<https://implenia.com/de-de/referenzen/detail/ref/varberg-tunneln-fas-2/>

Creation: 11.12.2025 11:22