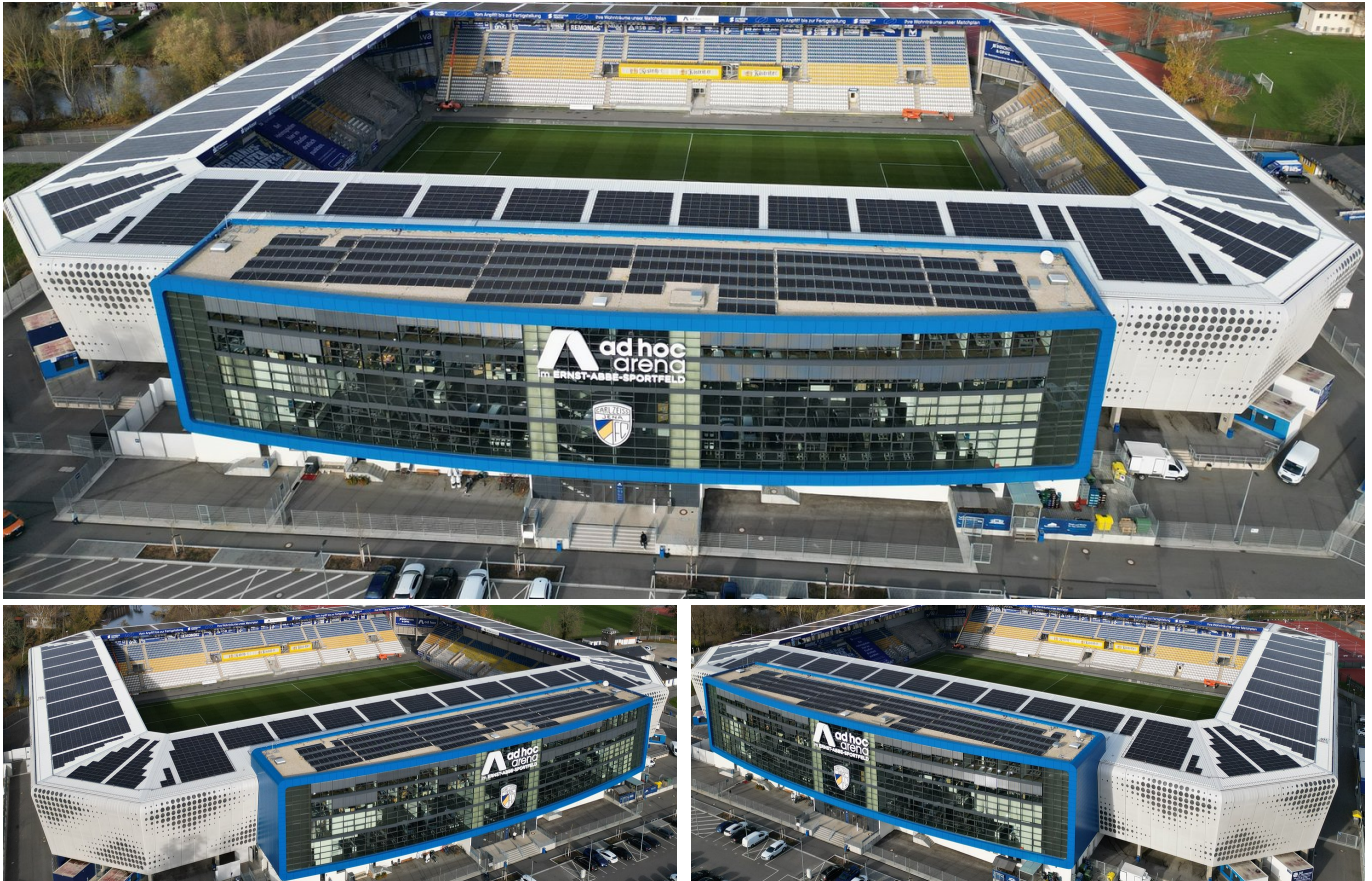


Umbau des Stadions «Ernst-Abbe-Sportfeld»



ZUSAMMENFASSUNG

Jena hat eine DFL-taugliche Fussballarena. Implenia realisierte den Stadionumbau im laufenden Betrieb in einer Arge.

DAS PROJEKT

In einer Arbeitsgemeinschaft mit Züblin hat Implenia im Rahmen eines Partnerschaftsvertrages die Baugrube erstellt, die Rohbauleistungen und die Dacharbeiten einschl. Stahl-Dachtragwerk realisiert. Den Auftraggeber, die Arbeitsgemeinschaft EAS Stadionbau, hatte die Stadt Jena mit dem Umbau des fast 100 Jahre alten Ernst-Abbe-Sportfeldes in eine DFL-taugliche Fußballarena beauftragt. Die Möglichkeit der Mehrfachnutzung der neuen Arena war Kern des Konzeptes.

LEISTUNGEN IM DETAIL

Herzstück ist das moderne Funktionsgebäude mit neuer Osttribüne, zehn Logen und Veranstaltungsflächen für ca. 800 Gäste. Die alten Nord- und Südtribünen wurden abgebrochen und durch neue, überdachte Stahlbetonkonstruktionen ersetzt. Unterhalb der Tribünen entstanden Funktionseinbauten wie Kioske, Fanshops und Sanitäreinrichtungen. Die

ursprüngliche Westtribüne als Haupttribüne wurde saniert und erhielt neue Funktionsräume. Alle Tribünenbereiche sind nun überdacht.

Die Gründung besteht hauptsächlich aus Ortbetonfundamenten auf ca. 8 m langen Bohrpfählen. Die Konstruktion der Tribünen ist in Fertigteilen ausgeführt. Das neue Funktionsgebäude der Osttribüne ist ein Mix aus Ortbetonbauteilen und Stahlverbundkonstruktionen.

HERAUSFORDERUNGEN

Der gesamte Umbau erfolgte während des laufenden Spielbetriebes und unter Aufrechterhaltung der notwendigen funktionalen und sicherheitstechnischen Aspekte.

FACTS

Standort	Roland-Ducke-Weg 1, Jena , Deutschland
Status	fertiggestellt
Bauvolumen (Wert unserer Leistungen)	5,51 Mio. EUR
Baubeginn	Mai 2021
Fertigstellung	Juni 2023
Nutzung	Sportstätte
Bauherrschaft	ARGE EAS Stadionbau (ELEX N.V. und JENARENA GmbH & Co. KG)
Planung	IBA Jena GmbH
ARGE	✓

LEISTUNGEN

Hochbau
Schlüsselfertiges Bauen
Sanieren, Umbauen und Revitalisieren



<https://implenia.com/de-de/referenzen/detail/ref/umbau-des-stadions-ernst-abbe-sportfeld/>

Creation: 18.04.2026 23:30