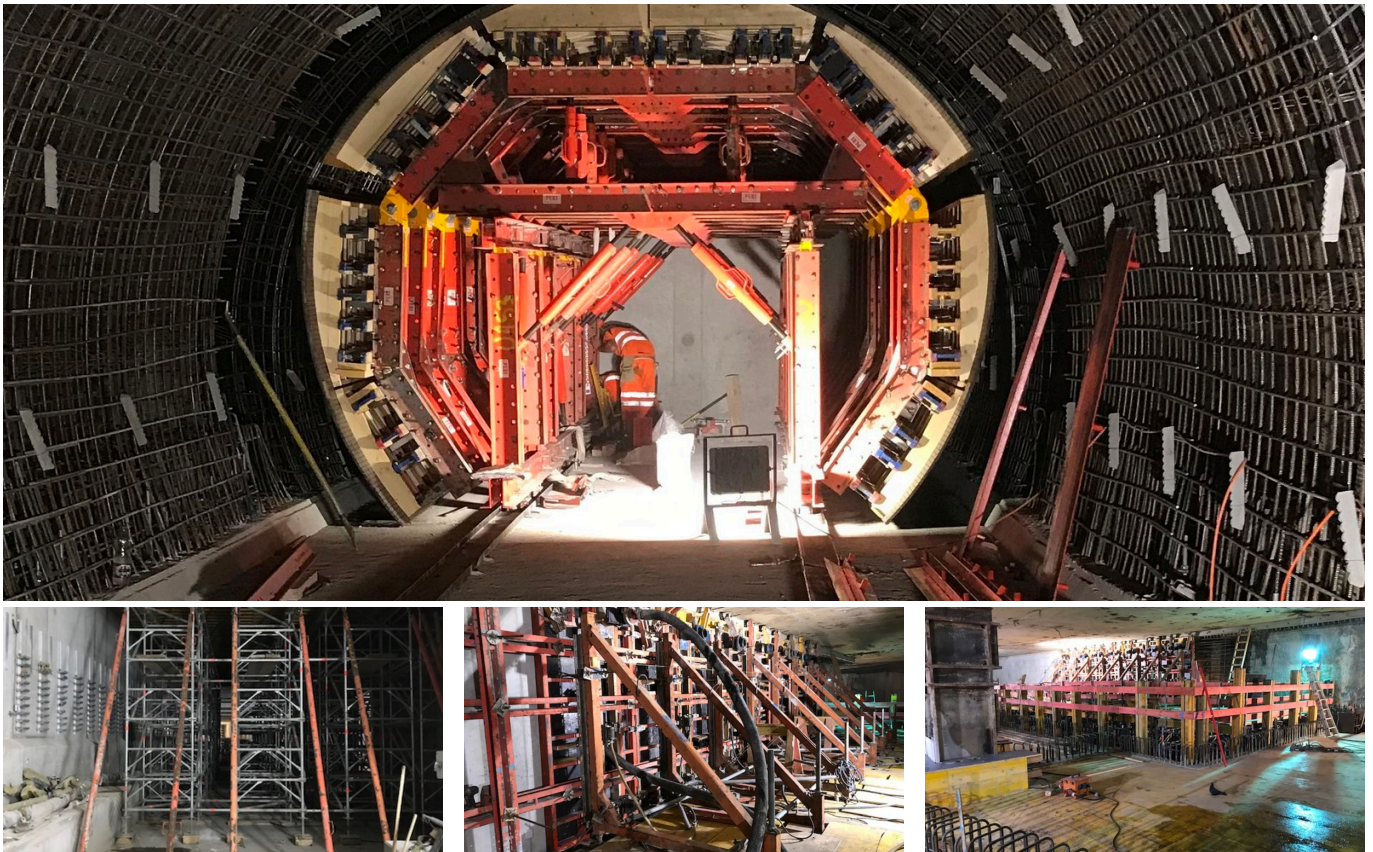


## U-Bahn-Stationen (U5) “Unter den Linden” und Museumsinsel”, inkl. Gleiswechsellanlage (GWA), Berlin, Deutschland



### ZUSAMMENFASSUNG

Das Projekt „Lückenschluss U5“ im Herzen von Berlin verbindet die traditionelle Linie U5 von Hönower Straße bis Alexanderplatz mit der U55 zwischen Alexanderplatz und Brandenburger Tor. Zu den 2,2 km Tunnelstrecke gehören auch die neuen U-Bahn-Haltestellen „Museumsinsel“, „Unter den Linden“ sowie „Rotes Rathaus“, hinzu kommt noch eine Gleiswechsellanlage.

### DAS PROJEKT

Implenia Schalungsbau GmbH wurde für die Schalungsplanung und -lieferung für die U-Bahnhöfe „[Unter den Linden](#)“, „[Museumsinsel](#)“, sowie die Gleiswechsellanlage und teilweise Bereiche des Gleisbaus beauftragt. Im September 2012 fand die erste Schalungslieferung statt – acht Jahre später – im September 2020 – war das Bauvorhaben mit Schließung der letzten Andienöffnung in der Gleiswechsellanlage zu Ende.

## LEISTUNGEN IM DETAIL

- Lieferung von verschiedenen Schalsystemen und Rüstungen
- Schalungsplanung
- Prüffähige Standsicherheitsnachweise von Rüstungen und Sonderlösungen

Eingesetzte Systeme:

- Einhäuptige Wandschalungen (Rahmenschalung bzw. Trägerschalung mit Stützbock und Schlagschiebern)
- Zweihäuptige Wandschalungen aus Stahl- und Alu-Rahmenschalung sowie Trägerschalungen
- Deckenschalungen mit Stahlrohrstützen, Traggerüsttürmen, Alu-Stützen
- Projektbezogene Sonderschalungen / Holzschalungen für Brillenwände, Gleisbau, etc.
- Lauf- und Fahrtreppenunterstellungen

## HERAUSFORDERUNGEN

Durch die Herstellung in Deckelbauweise war der Raum nach oben begrenzt, hierfür mussten die passenden Schalsysteme in Bezug auf Handhabung und Wirtschaftlichkeit gewählt werden. Ebenso haben viele Randbedingungen bei der Schalungsplanung eine Rolle gespielt, so dass eine stetige Abstimmung mit den Kollegen der Implenia Construction notwendig war. Eine weitere Herausforderung war die Logistik, welche bei einer innerstädtischen Baustelle möglichst reibungslos funktionieren muss.

## FACTS

<b>Standort</b>	Berlin , Deutschland
<b>Status</b>	fertiggestellt
<b>Bauvolumen (Wert unserer Leistungen)</b>	2,2 Mio. EUR
<b>Baubeginn</b>	September 2012
<b>Fertigstellung</b>	September 2020
<b>Auftraggeber</b>	Implenia Construction GmbH Berlin

## LEISTUNGEN

Schalungsbau

Schalungsbau im Tunnelbau



<https://implenia.com/de-de/referenzen/detail/ref/u-bahn-stationen-u5-unter-den-linden-und-museumsinsel-inkl-gleiswechselanlage-gwa-berlin-deutschland/>

Creation: 03.05.2026 01:10