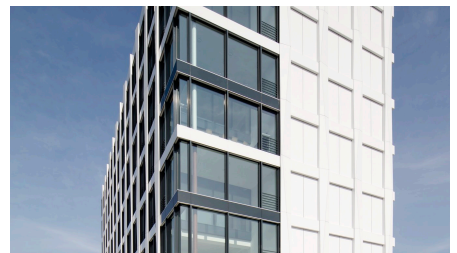
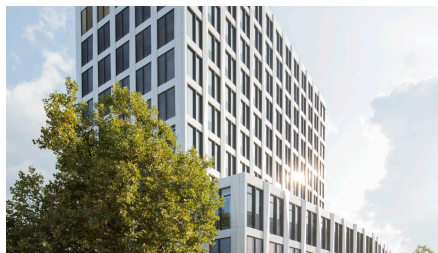


## Three George



### ZUSAMMENFASSUNG

Kompetenz in der Revitalisierung: Implenia realisiert für Momeni die Rundum-Erneuerung eines Bürogebäudes in Düsseldorf.

### DAS PROJEKT

Die Revitalisierung von Bestandsimmobilien gewinnt an Bedeutung wo freie Grundstücke Mangelware sind. Mit der Revitalisierung eines Bürogebäude aus den 1970er Jahren an der Georg-Glock-Straße in Düsseldorf begegnete die Hamburger Momeni-Gruppe dem Problem und beauftragte Implenia Hochbau mit der Komplettisanierung.

### LEISTUNGEN IM DETAIL

Entstanden sind 14.000 Quadratmeter Büroflächen in Neubauqualität, die effiziente Büroflächen mit flexiblen Aufteilungsmöglichkeiten und einer lichten Deckenhöhe von ca. 3 Metern bieten. Im Erdgeschoss wurden Gastronomie und/oder Einzelhandelsnutzung vorgesehen.

Auf der Grundlage eines komplett entkernten Gebäudes wurden die Sockelgeschosse erweitert. Die Turmgeschosse

werden um eine Achse verlängert und das 11. OG aufgestockt.

Die Fassade wurde komplett erneuert und größtenteils als Elementfassade mit bodentiefer Verglasung und öffnenbaren Flügeln umgesetzt. Leichtmetall-Blechlinsen mit LED-Bändern gliedern die Fassade und sorgen im Dunkeln für eine Betonung der Architektur.

Für eine ausreichende Klimatisierung sorgen eingeputzte Kühldecken und Unterflur-Konvektoren vor den Fenstern. Lüftungsanlagen sind für die innenliegenden Räume vorgesehen. Das Haupttreppenhaus erhält eine Durchlüftung, das Gebäude wurde komplett gesprinklert.

## NACHHALTIGKEIT

Die Revitalisierung mit Fokus auf Fassade, Gebäudetechnik und Innenausbau ist nach Green-Building-Kriterien erfolgt und das Gebäude nach LEED Gold Standard zertifiziert.

## WEITERE INFORMATIONEN

Bilder: © Dirk Rehfeldt

## FACTS

<b>Standort</b>	Georg-Glock-Straße 3, Düsseldorf , Deutschland
<b>Status</b>	fertiggestellt
<b>Bauvolumen (Wert unserer Leistungen)</b>	20 Mio. EUR
<b>Baubeginn</b>	November 2014
<b>Fertigstellung</b>	März 2016
<b>Nutzung</b>	Büro
<b>Bauherrschaft</b>	MOMENI, Hamburg
<b>Architekt</b>	LP1-4: Hadi Teherani Architects GmbH, Hamburg; LP5: HPP Hentrich-Petschnigg & Partner GmbH & Co. KG, Düsseldorf
<b>Bruttogrundfläche (BGF)</b>	19700 m <sup>2</sup>
<b>Anzahl Obergeschosse</b>	11
<b>Anzahl Untergeschosse</b>	1

## NACHHALTIGKEIT



LEED Gold Certified

## LEISTUNGEN

---

Hochbau

Schlüsselfertiges Bauen

Sanieren, Umbauen und Revitalisieren



---

<https://implenia.com/de-de/referenzen/detail/ref/three-george/>

Creation: 21.04.2026 01:25