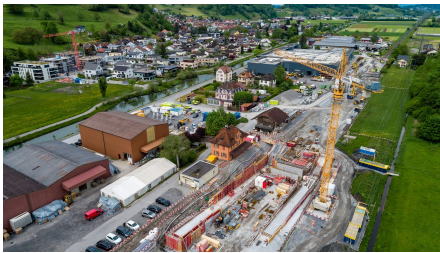
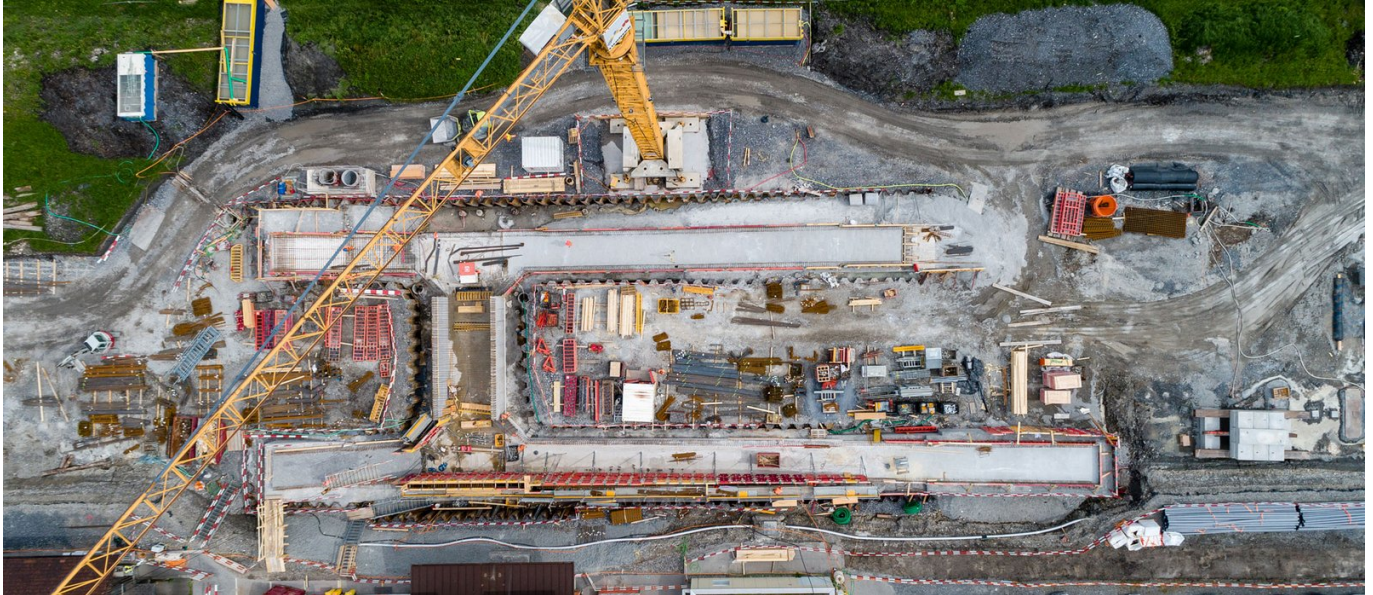


## STEP AS25 Rüthi – Oberriet, Anlagenanpassungen



### ZUSAMMENFASSUNG

Das Projekt «STEP AS25, Rüthi SG– Oberriet, Anlagenanpassungen» umfasst im Wesentlichen einen 2'100 m langen Doppelspurausbau für die SBB.

### DAS PROJEKT

Hierfür werden die bestehenden Dämme abgetragen, eine Tiefenfundation mit Betonrüttelsäulen erstellt und anschliessend der geogitterbewehrte Damm inkl. der Fahrbahn wieder neu aufgebaut. In diesem Zuge werden im Projektperimeter diverse Kunstbauten erneuert und der Bahnhof Rüthi zu einem Kreuzungsbahnhof umgebaut.

Die Ausführung erfolgt in einer ARGE unter Federführung von Implenia (Anteil 40%)

### LEISTUNGEN IM DETAIL

#### Implenia am Bau

#### Aufgabe

## Kreuzungsbahnhof Rüthi SG für die S-Bahn, Km 28.5 – 31.6

- Neubau kompletter Bahnhof inkl. Baugrundverbesserung (Rüttelstopfsäulen)
- Personenunterführung mit beidseitigen Rampen und Treppen
- K+R-Anlage (Kiss and Ride)
- Haus- und Aussenperron P55
- Bahntechnikgebäude
- Komplette Bahntechnik
- Gewässerumlegungen
- Diverse Fahrbahnerneuerungen am bestehenden Gleis

## Doppelspur Oberriet – Oberriet Nord, Km 35.3 – 38.2

- Ersatzneubau Aubachbrücke
- Ersatzneubau Unterführung Wisenstrasse
- Neubau Kleintierdurchlass Hilpertstrasse
- Ersatzneubau Durchlass Tieflöchligaben
- Ersatzneubau Dürrenbachbrücke
- Ersatzneubau Durchlass Pfählmadgraben
- Neubau Doppelspurausbau mit teilweiser Baugrundverbesserung (Rüttelstopfsäulen)
- Diverse Anpassungen Strassen und Bahnübergänge
- Bahntechnikgebäude
- Komplette Bahntechnik
- Diverse Fahrbahnerneuerungen am bestehenden Gleis

## **Erbrachte Leistungen**

- Baustelleneinrichtungen
- Erdbauarbeiten
- Tiefbauarbeiten im Bahnbereich, Gleistrasseebau
- Spezialtiefbau (Baugrubenabschlüsse, Bohrpfähle, Rüttelstopfverfahren)
- Allgemeiner Betonbau inkl. Abdichtungsarbeiten
- Brückenbau
- Allgemeiner Tiefbau und Werkleitungsbau
- Strassen- und Wegebau
- Wasserbau
- Metallarbeiten
- Kabelarbeiten
- Montage- und Installationsarbeiten Fahrstrom
- Montage- und Installationsarbeiten Technische Anlagen (Elektro)
- Gleisbauarbeiten

## **HERAUSFORDERUNGEN**

Die technische Herausforderung liegt im Wesentlichen an den geologischen Gegebenheiten im Projektperimeter. Der Unterbau wird mit den bautechnischen Massnahmen Dammverbreiterung und Anschüttung an den bestehenden Damm mit bereichsweiser Baugrundverbesserung bei sehr setzungsempfindlichem Baugrund realisiert. Die bereichsweiser Baugrundverbesserung bei den sehr setzungsempfindlichen Baubereichen betrifft den gesamten Projektperimeter Rüthi SG und den Doppelspurausbau Oberriet Nord ab ca. Bahnkilometer 36.0 bis zum Projektende bei ca. Bahnkilometer 38.2.

Es werden ca. 154 km Betonrüttelsäulen (BRS) inkl. Vorversuche zur Qualitätssicherung ausgeführt.

Die Arbeiten sind hauptsächlich während einer 8-monatigen Totalsperre im Jahr 2023 (Ende Februar bis Oktober) des Streckenabschnittes Rüthi SG bis Oberriet vorgesehen.

Eine weitere Herausforderung ist das Vertragsmodell «GU+» bei dem die ARGE das Bauvorhaben als Generalunternehmer inkl. der Ausführungsplanung realisiert.

## FACTS

<b>Standort</b>	Rüthi – Oberriet , Schweiz
<b>Status</b>	im Bau
<b>Bauvolumen (Wert unserer Leistungen)</b>	100 Mio. CHF
<b>Baubeginn</b>	Juni 2022
<b>Fertigstellung</b>	Mai 2024
<b>Bauherrschaft</b>	SBB AG Infrastruktur, Ausbau- und Erneuerungsprojekte
<b>Planung</b>	AFRY Schweiz AG

## LEISTUNGEN

Strassenbau
Erdbau
Gleisbau
Spezialtiefbau
Brückenbau
Ingenieurbau
Verkehrsinfrastruktur Bahn
Infrastruktur



<https://impenia.com/de-de/referenzen/detail/ref/step-as25-ruethi-oberriet-anlagenanpassungen/>

Creation: 11.04.2026 04:16