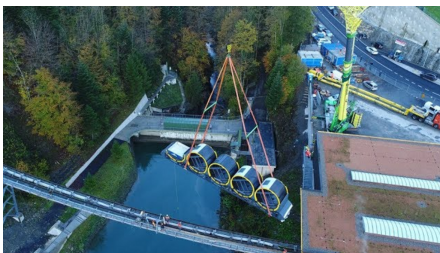


## Standseilbahn Schwyz-Stoos



### ZUSAMMENFASSUNG

Die bestehende Standseilbahn auf den Stoos wird durch einen Neubau (die Konzession der bestehenden Standseilbahn läuft aus und kann nicht verlängert werden) mit neuer Linienführung ersetzt. Als Seilbahntyp ist eine Standseilbahn im Pendelbetrieb mit 2 Fahrzeugen für Personen- und Gütertransporte vorgesehen. Beide Fahrzeuge verkehren auf einem gemeinsamen Gleis zwischen den Endstationen mit Abt'scher Ausweiche in der Mitte der Streckenführung.

### DAS PROJEKT

Das **Trasse im Steilhang** (bis 110% Neigung) zwischen der Tal- und Bergstation verläuft im Grundriss gerade. Entlang der Strecke müssen aus topografischen Gründen zwei Felsbänder (Tunnel Zingelifluh und Ober Zingeli) und zuoberst die Stoosfluh (Tunnel Stoosfluh) durchquert werden. Im Übergang zu den einzelnen Tunnels und in den Tunnels verlaufen die Schienen auf einer festen Fahrbahn aus vorgefertigten Betonelementen, welche mit dem Unterbau und Untergrund kraftschlüssig verbunden sind. Oberhalb vom Tunnel Stoosfluh verläuft bis auf eine Neigung von 30% das Schottertrasse.

### HERAUSFORDERUNGEN

#### Herausforderungen

- Steilheit
- Gebirgsbaustelle Sommer & Winter
- Logistik für Schrägschächte
- Geologie
- Geräte und Material kann nur über die Materialseilbahn zu den einzelnen Arbeitsstellen transportiert werden

## WEITERE INFORMATIONEN

### Eckdaten

- Realisierung 2013 - 2017
- Bausumme CHF 24.90 Mio.
- EUR 23.71 Mio.
- Gesamtlänge 1.74 km
- Ausbruchquerschnitt 27,40 m<sup>2</sup>
- Geologie Mergelschiefer / Kalk

### Implenia am Bau

Aufgabe

Federführung, Vorsitz Technische Leitung, Kaufmännische Leitung und Baustellenchef

Implenia Schweiz AG,

Infrastructure - Tunnelling

CH-8304 Wallisellen

### Erbrachte Leistungen

Tunnelbau und Materialseilbahn

### Baumethode

- Nach Baubeginn wird zuerst die Materialseilbahn erstellt um die Erschliessung der Bau-stelle sicherstellen zu können. Die drei Tunnels werden im Sprengvortrieb erstellt (Zingeliflüh und Ober Zingeli vorgängig im Raisdrillverfahren DN 1,8m und 1,4m). Für den Sprengvortrieb wird eine 74 Tonnen schwere und 28 Meter lange Vortriebsmaschine (Kolk) eingesetzt.
- Tunnel Stoosfluh: Länge 235 m
- Tunnel Ober Zingeli: Länge 90 m
- Tunnel Zingeliflüh: Länge 252 m

### Projektbeteiligte

Bauherr

Standseilbahn Schwyz - Stoos AG

Ingenieur

Slongo Röthlin Partner AG, Stans

ARGE

ARGE Implenia - Vetsch

## FACTS

---

<b>Standort</b>	Schwyz , Schweiz
<b>Status</b>	fertiggestellt
<b>Bauvolumen (Wert unserer Leistungen)</b>	25 Mio. CHF
<b>Baubeginn</b>	Mai 2013
<b>Fertigstellung</b>	Mai 2017
<b>Sprengverfahren</b>	✓

## LEISTUNGEN

---

Tunnelbau

Servicetunnels



---

<https://implenia.com/de-de/referenzen/detail/ref/standseilbahn-schwyz-stoos/>

Creation: 18.04.2026 21:53