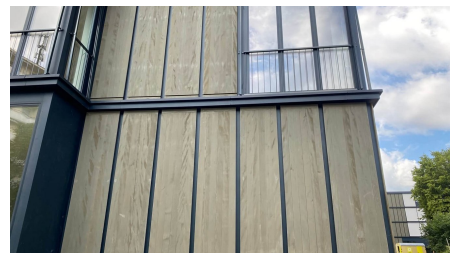
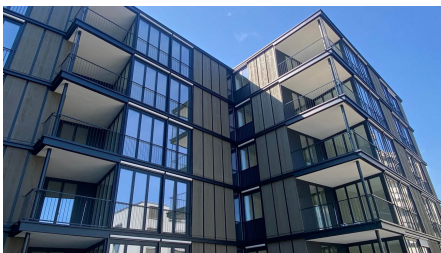
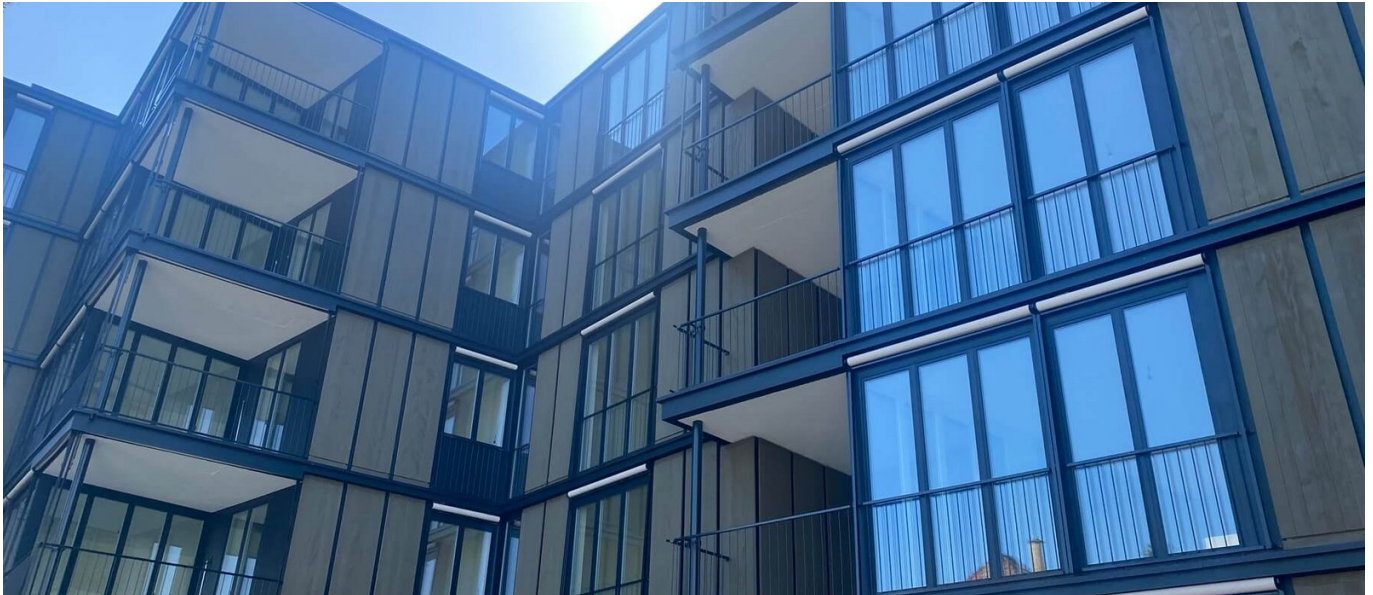


## Ersatzneubau Riedacker



### ZUSAMMENFASSUNG

Beim Ersatzneubau Riedacker wurden Holzbaulemente auf einen Massivbau aus Stahl und Beton montiert.

### DAS PROJEKT

Da die Fenster vom Boden bis zur Decke geplant wurden, haben wir die Elemente geschossübergreifend geplant. Teilweise wurden Elemente über 3 Geschosse produziert und montiert.

Die Elemente wurden innen mit einer Vorsatzschale ergänzt. Die Fassade besteht aus einer Kombination von Holzpaneelen als Element mit Nut und Kamm, druckimprägnierten und geölten Weisstannenbrettern und Trennelementen aus eloxiertem Aluminiumblech.

### HERAUSFORDERUNGEN

Eine besondere Herausforderung bei der Planung und Montage stellten die zahlreichen und zum Teil komplizierten Bauteile der Aluminiumfassade dar.

Dank der digitalen Planung und der Montage durch unseren Holzbauexperten konnte eine beeindruckende Fassade übergeben werden.

## NACHHALTIGKEIT

Der grösste Teil des Materials stammt aus Regionen in der Nähe und aus nachhaltiger Produktion.

## WEITERE INFORMATIONEN

[Website](#)

## FACTS

<b>Standort</b>	Altwiesenstrasse 180, Zürich , Schweiz
<b>Status</b>	fertiggestellt
<b>Bauvolumen (Wert unserer Leistungen)</b>	2,4 Mio. CHF
<b>Baubeginn</b>	Juni 2022
<b>Fertigstellung</b>	Juni 2023
<b>Bauherrschaft</b>	Baugenossenschaft Glattal Zürich, Kronwiesenstrasse 95, CH-8051 Zürich
<b>Architekt</b>	BS-EMI Architektenpartner AG, Weststrasse 70, CH-8003 Zürich
<b>Planung</b>	BS-EMI Architektenpartner AG, Weststrasse 70, CH-8003 Zürich
<b>Civil engineer</b>	Pirmin Jung Schweiz AG, Centralstrasse 34, CH-6210 Sursee
<b>Timber construction</b>	Elementfläche 2'400 m <sup>2</sup> Fassadenfläche 2'600 m <sup>2</sup>

## LEISTUNGEN

Elementbau



<https://implenia.com/de-de/referenzen/detail/ref/riedacker/>

Creation: 17.04.2026 11:11