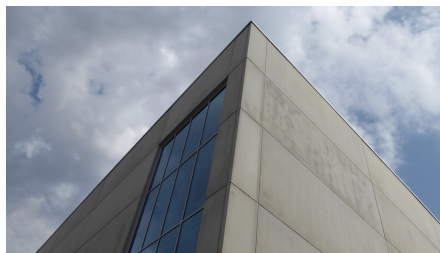


## Produktionshalle MAN M15



### ZUSAMMENFASSUNG

In nur elf Monaten realisierte Implenia für die MAN Truck & Bus AG schlüsselfertig eine Produktionshalle für Montagelinien für Motoren.

### DAS PROJEKT

In einer Bauzeit von nur elf Monaten realisierte die Zweigniederlassung Industriebau im Auftrag für die MAN Truck & Bus AG schlüsselfertig eine Produktionshalle als Generalunternehmerin. Die Halle M15 wurde mit einer Zwischenebene als Anbau an die Halle M33 als Bestandserweiterung in östliche und südliche Richtung errichtet. Der Neubau ist in den Produktionszyklus des Auftraggebers fest eingebunden, womit unmittelbar nach Fertigstellung durch den Auftraggeber dort räumlich nicht verlegbar Montagelinien für Motoren mit entsprechender Logistik und Vormontage in Betrieb genommen wurden.

### LEISTUNGEN IM DETAIL

Die Halle ist als asymmetrisches zweischiffiges Gebäude mit einem Zwischenpodest aus Stahlbeton in 6 Meter Höhe ausgeführt. Unter diesem Zwischenpodest wurden Kleinbahnkrananlagen installiert.

Das Hallentragwerk im Hauptschiff ist für die Nutzung eines 20 to Brücken-Kran vorgesehen. Das Gebäude M15 ist mittels Stahlbetonstützen (Haupttragwerk) und unterspannten Stahlbindern (Dachtragwerk) im Hauptschiff konstruiert. Im Seitenschiff kamen für die Galeriedecke Stahlbeton-Unterzüge zum Einsatz, welche die Lasten der Stahlbetondecke aufnehmen. Die Stahlbetondecke ist mit Filigrandeckenelementen und entsprechendem Überbeton ausgeführt.

Auf Galerieebene wurde die für den Neubau erforderliche Lüftungsanlage installiert sowie Vorbereitungen für einen zukünftigen Ausbau für Meisterbüros, Besprechungsräume, Besucherzentrum getroffen. Im nördlichen Teil der Halle befinden sich über zwei Geschosse die Sozialflächen.

## HERAUSFORDERUNGEN

Trotz eines im Baufeld vorhandenen Medienkanals und einem bestehenden Regenrückhaltebecken der Halle M33 erfolgte ein reibungsloser Baustart.

## FACTS

<b>Standort</b>	Vogelweiherstraße 33, Nürnberg , Deutschland
<b>Status</b>	fertiggestellt
<b>Bauvolumen (Wert unserer Leistungen)</b>	10,7 Mio. EUR
<b>Baubeginn</b>	August 2017
<b>Fertigstellung</b>	Juli 2018
<b>Bauherrschaft</b>	MAN Truck & Bus Aktiengesellschaft
<b>Projektverfasser</b>	aib GmbH, Duisburg
<b>Bruttogrundfläche (BGF)</b>	6400 m <sup>2</sup>
<b>Gewerbefläche</b>	112000 m <sup>2</sup>
<b>Anzahl Obergeschosse</b>	2

## LEISTUNGEN

Schlüsselfertiges Bauen

Immobilien

Hochbau



<https://implenia.com/de-de/referenzen/detail/ref/produktionshalle-man-m15/>

Creation: 12.05.2026 05:17