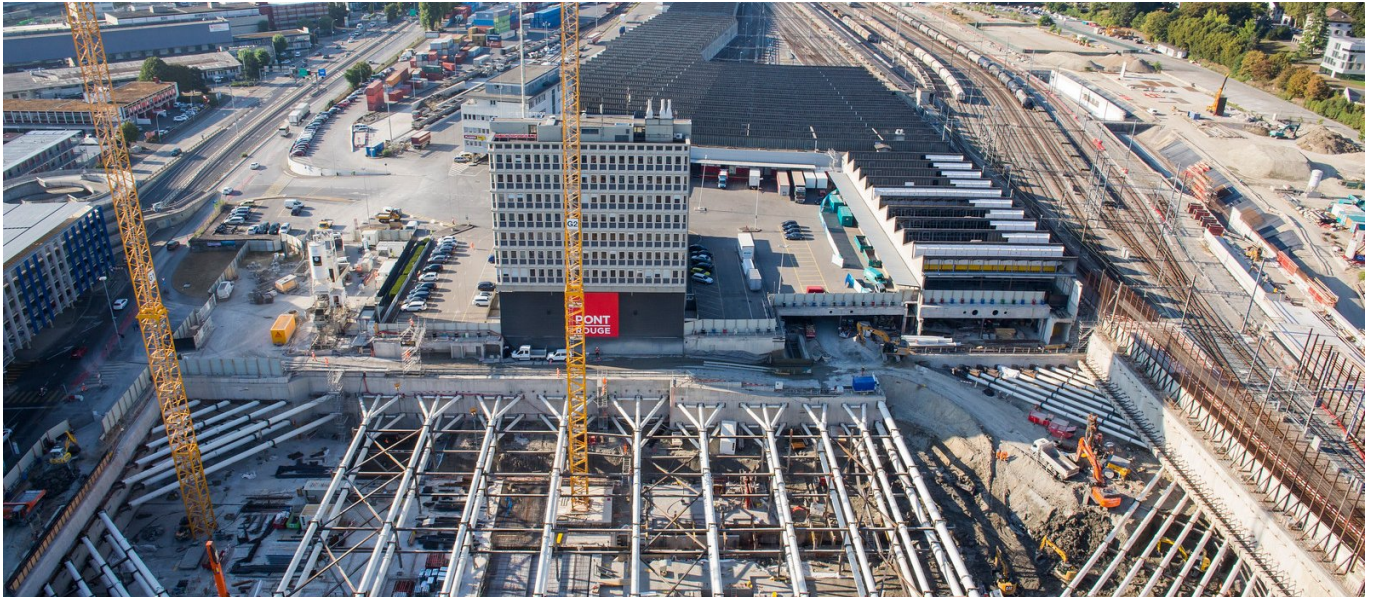


Pont Rouge Lot B1



ZUSAMMENFASSUNG

Bau eines Komplexes im Auftrag von SBB Immobilien bestehend aus drei 13 bis 15-geschossigen Türmen (Gesamtfläche 47'365 m² Büros und Geschäfte) sowie einer Tiefgarage mit 353 Stellplätzen auf 3 Untergeschossen über die gesamte Grundstücksfläche.

DAS PROJEKT

Für den Bau der 3 Untergeschosse hat die Implenia Fondations Spéciales eine Schlitzwandaushubanlage gebaut, die in einem sehr urbanen Kontext in der Nähe eines in Betrieb befindlichen 15-geschossigen Turms, SBB-Gleise sowie TPG-Straßenbahngleise getragen und verankert ist.

LEISTUNGEN IM DETAIL

- Aushubkammer 15'000 m² Wand in 800 mm und 1000 mm Tiefe von 18 bis 25 m, 450 m² Sekantenpfähle mit einem Durchmesser von 1000 mm.
- Fundamente mit Pfählen nach Lieferdurchmesser 400 mm: 8'800 ml
- Baugrubensicherung mit 3.000 ml aktiven Ankern und 1.400 Tonnen ROR-Rohrverbau

HERAUSFORDERUNGEN

Nähe zu den SBB-Gleisen (Bau ohne Unterbrechung des Bahnverkehrs), Nähe zum während der gesamten Bauzeit in Betrieb befindlichen SBB-Turm, Abschluss von Sonderarbeiten parallel zum Abbruch der Altbauten auf dem Gelände.

FACTS

Standort	Route des Jeunes 6, Lancy , Schweiz
Status	fertiggestellt
Bauvolumen (Wert unserer Leistungen)	12,5 Mio. CHF
Baubeginn	September 2015
Fertigstellung	März 2017
Bauherrschaft	CFF Immobilier
Auftraggeber	Implenia Suisse SA
Architekt	Pont 12 Architecte SA
Projektverfasser	Implenia Suisse SA
Bauleitung	Implenia Suisse SA
Bauleitung	Implenia Suisse SA

NACHHALTIGKEIT

MINERGIE[®] Minergie-Standard

LEISTUNGEN

Spezialtiefbau



<https://implenia.com/de-de/referenzen/detail/ref/pont-rouge-lot-b1/>

Creation: 15.04.2026 12:45