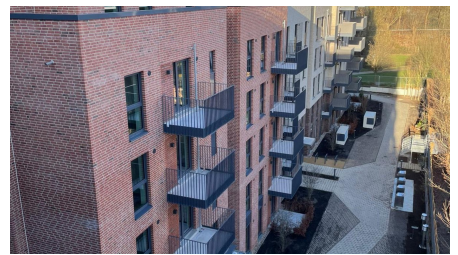


Perlhof



ZUSAMMENFASSUNG

Auf dem ehemaligen Uniongelände im Hamburger Westen hat Implenia erneut eine Wohnanlage schlüsselfertig errichtet

DAS PROJEKT

Die Bebauung des ehemaligen Union-Geländes ist aktuell das größte Neubauvorhaben in Hamburg. Mit der Architektur des neuen Quartiers wird die Tradition der Altonaer Quartiere aufgegriffen und modern interpretiert.

LEISTUNGEN IM DETAIL

Implenia hat als Folgeauftrag eines 2016 erfolgreich ausgeführten Projekts im Hamburger Westen vom Bauherrn erneut den Auftrag für den Neubau einer Wohnanlage erhalten. In der Hamburger Baurstraße, angrenzend an das Baugebiet Othmarscher Höfe, entstand der schlüsselfertige Neubau einer Wohnanlage mit rund 160 Wohneinheiten, mit Tiefgaragen und Außenanlagen nach den Entwürfen von Schenk und Waiblinger Architekten, Hamburg. Insgesamt entstanden hier rund 67.000 Kubikmeter umbauter Raum, zum Teil als geförderter Wohnraum im energetischen Standard KfW-Effizienzhaus 55.

FACTS

Standort	Jürgen-Töpfer-Straße , Hamburg , Deutschland
Status	fertiggestellt
Bauvolumen (Wert unserer Leistungen)	30 Mio. EUR
Baubeginn	April 2019
Fertigstellung	Dezember 2020
Nutzung	Wohnen
Bauherrschaft	Othmarscher Höfe Baurstraße GmbH & Co. KG
Architekt	Schenk und Waiblinger Architekten, Hamburg
Bruttogrundfläche (BGF)	21200 m ²
Anzahl Obergeschosse	7
Anzahl Wohnungen	160

LEISTUNGEN

Schlüsselfertiges Bauen

Hochbau



<https://implenia.com/de-de/referenzen/detail/ref/perlhof/>

Creation: 09.03.2026 00:04