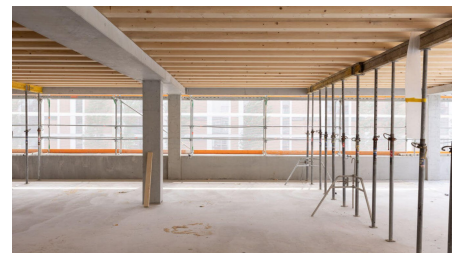
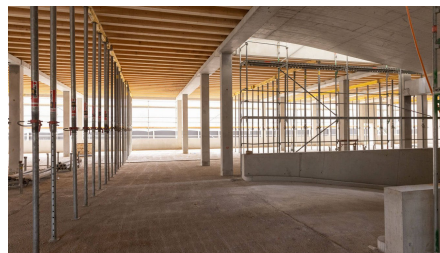
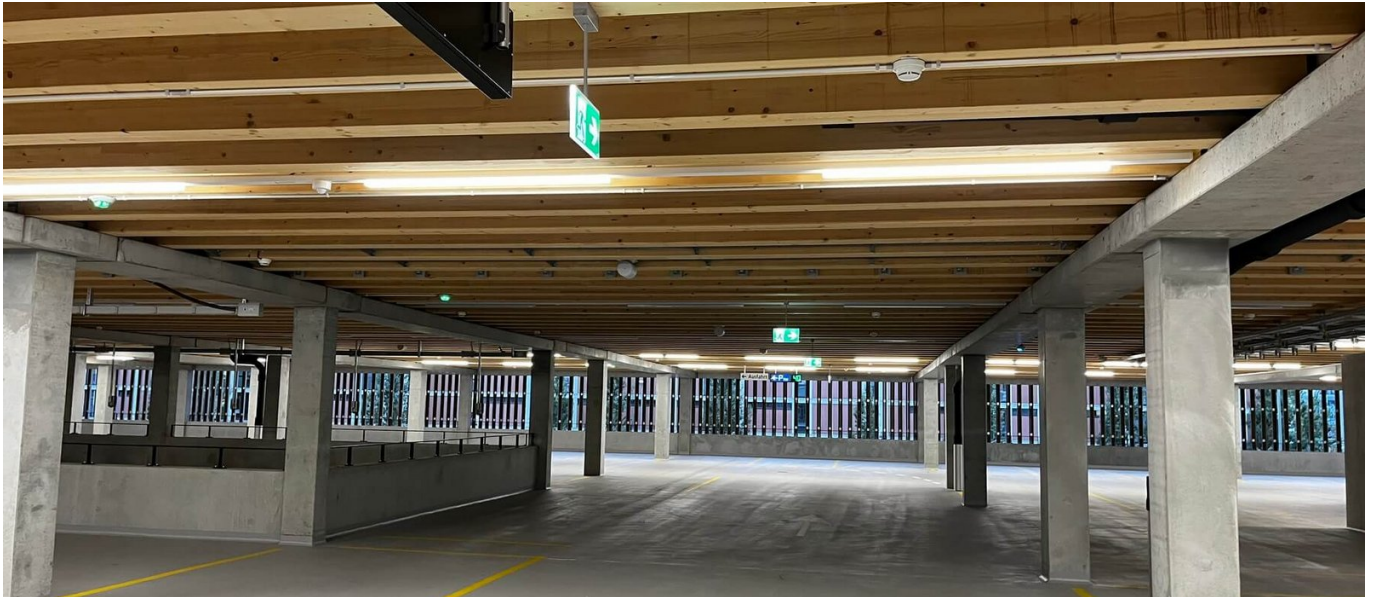


## Parkhaus Forschungscampus EMPA



### ZUSAMMENFASSUNG

Auf dem Areal von Empa-Eawag in Dübendorf entsteht ein neuer Campus bestehend aus einem Labor- und einem Multifunktionsgebäude mit Parkhaus.

### DAS PROJEKT

Drei Vollgeschosse, davon Decken und Dach in Hybridbauweise, Balkenlage mit Holzwerkstoffplatte beplankt und Überbeton. Roher-Innenausbau der Gewerberäume.

### LEISTUNGEN IM DETAIL

- Montagebau in Holz

### HERAUSFORDERUNGEN

- Erstes Parkhaus mit Holz-Beton Hybriddecke

## NACHHALTIGKEIT

- Es wird eine Minergie-P-Eco Zertifizierung gefordert

## WEITERE INFORMATIONEN

[Empa-Website](#)

## FACTS

<b>Standort</b>	Ueberlandstrasse 129, Dübendorf , Schweiz
<b>Status</b>	fertiggestellt
<b>Bauvolumen (Wert unserer Leistungen)</b>	1,77 Mio. CHF
<b>Baubeginn</b>	März 2022
<b>Fertigstellung</b>	Mai 2023
<b>Bauherrschaft</b>	Empa Dübendorf
<b>Architekt</b>	SAM Architekten AG Zürich
<b>Civil engineer</b>	WaltGalmarini AG Zürich

## NACHHALTIGKEIT

**MINERGIE P-ECO**

Minergie P-ECO

## LEISTUNGEN

Holzbau

Elementbau



<https://implenia.com/de-de/referenzen/detail/ref/parkhaus-empa/>

Creation: 13.04.2026 05:08