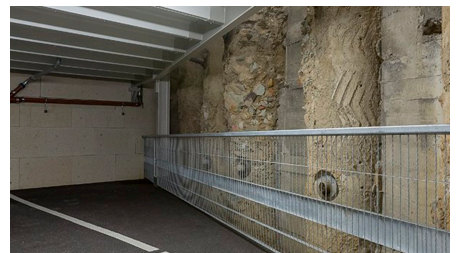
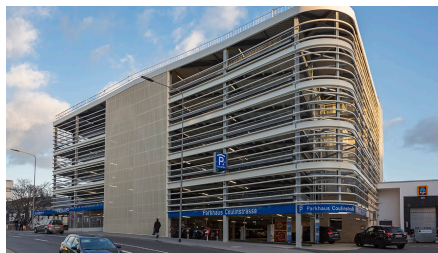
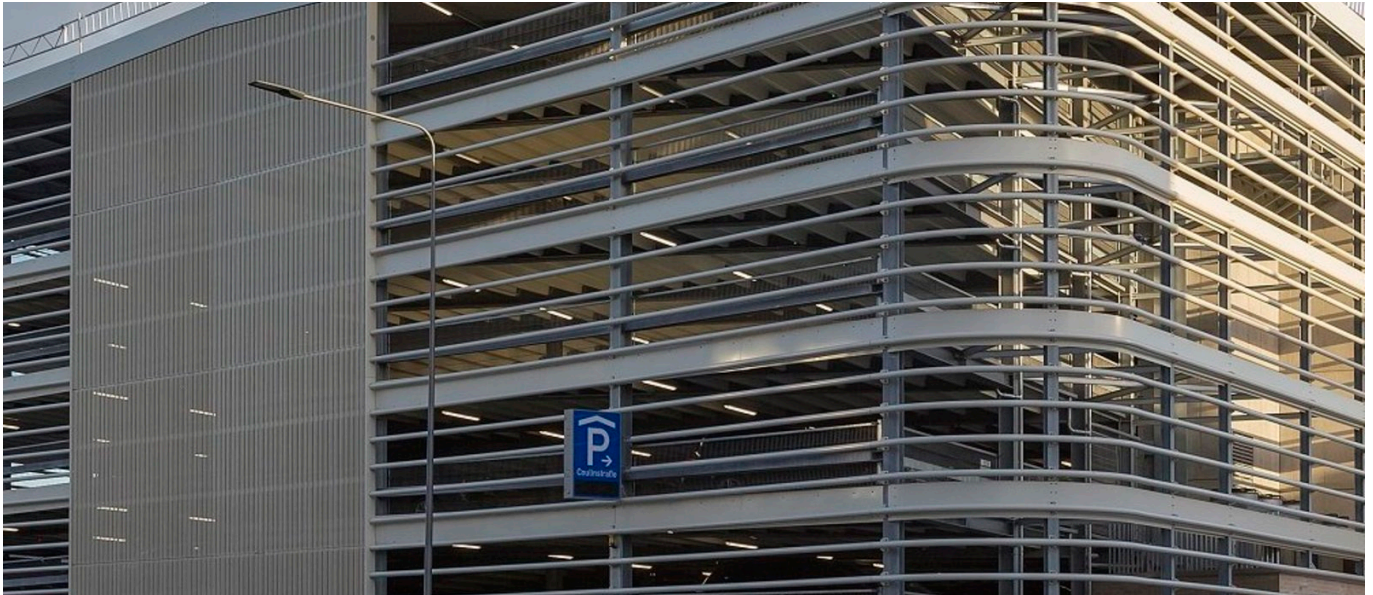


Parkhaus Coulinstraße



ZUSAMMENFASSUNG

Implenia entwickelte und errichtete das Parkhaus Coulinstraße im Zentrum der Landeshauptstadt Wiesbaden. Neben benutzerfreundlichem Parken wurden auch moderne Einzelhandelsflächen realisiert.

DAS PROJEKT

Den Abriss, Neubau und 30jährigen Betrieb des innerstädtischen Parkhauses Coulinstraße hat die Landeshauptstadt Wiesbaden im Zuge eines Erbbaurechtsvertrages an die Implenia PH Coulinstraße GmbH übertragen. Die Hochbau-Niederlassung Karlsruhe erhielt von der Gesellschaft den Generalübernehmerauftrag. Entscheidend für den Auftragserfolg waren die enge Abstimmung und die gebündelte Kompetenz mehrerer Implenia-Einheiten.

LEISTUNGEN IM DETAIL

- Das bestehende Parkhaus, das im Zentrum direkt an der Fußgängerzone liegt, musste aus statischen Gründen abgerissen werden.
- Das neue Parkhaus hat 363 Stellplätze in den Obergeschossen und im Erdgeschoss, direkt an die Fußgängerzone angebunden, rund 2.000 Quadratmeter Ladenflächen. Das Parkhaus ist im Fahr- und Stellplatzbereich stützenfrei

konzipiert, die Stellplätze sind 2,50 m breit und für Behinderte und Eltern mit Kind wurden verbreiterte Plätze angelegt. Auch E-Tankstellenplätze stehen zur Verfügung.

HERAUSFORDERUNGEN

Die bauliche Situation war durch die Hanglage unterhalb einer viel befahrenen Straße, die direkte Anbindung an die Nachbarbebauung und die Lage der Baustelle im Gebiet der Wiesbadener Thermalquellen bestimmt.

Die Bohrpfahlwand mit elf bis 13 Metern Höhe, die die höher gelegte Straße abstützt, wurde überarbeitet. Die Bodenplatte zum Schutz der Thermalquellen musste für die Gründungsarbeiten entfernt und neu erstellt werden. Die Neugründung war durch die Bodengeologie und den Schutz der Quellen aufwändig und langwierig.

NACHHALTIGKEIT

Die Verwendung von LED-Leuchtmittel, Strom aus einer Photovoltaikanlage auf dem Dach sowie die Nutzung der Abwärme aus Kühlung zur Beheizung der Ladenflächen senken den Energieverbrauch.

FACTS

Standort	Coulinstraße 5, Wiesbaden , Deutschland
Status	fertiggestellt
Bauvolumen (Wert unserer Leistungen)	20 Mio. EUR
Baubeginn	Mai 2016
Fertigstellung	Dezember 2017
Bauherrschaft	Bilfinger PH Coulinstraße GmbH
Architekt	Tillmann Lange Braun & Schlockermann, Frankfurt
Anzahl Obergeschosse	8
Anzahl Parkplätze	363

LEISTUNGEN

Beraten und Planen

Schlüsselfertiges Bauen

Öffentliche und Private Partnerschaften

Immobilien

Hochbau



<https://implenia.com/de-de/referenzen/detail/ref/parkhaus-coulinstrasse/>

Creation: 15.04.2026 17:08