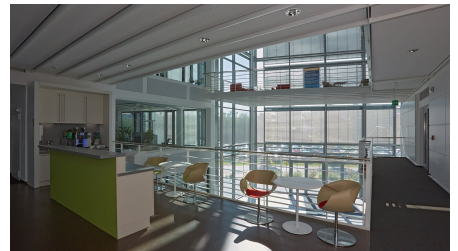
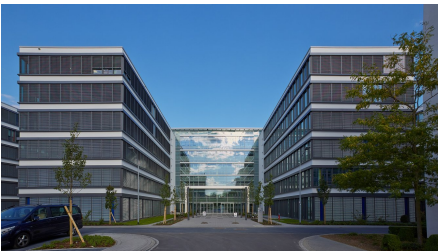


New Office Building



ZUSAMMENFASSUNG

Implenia errichtet in einer Arge das New Office Building für Boehringer Ingelheim Pharma am Standort Ingelheim.

DAS PROJEKT

„Werte schaffen durch Innovation“ ist für Boehringer Ingelheim Pharma Motor der unternehmerischen Tätigkeit. Für den Neubau des Verwaltungssitzes am Standort Ingelheim war der Planungsauftrag, ein wirtschaftliches Gebäude in Errichtung und Betrieb zu schaffen sowie Behaglichkeit, optimale Arbeitsbedingungen und hohe Flexibilität zu ermöglichen. Die Arge setzte sich beim Bieterwettbewerb um die Generalunternehmerleistungen in Form einer funktionalen Ausschreibung durch.

LEISTUNGEN IM DETAIL

Ein über die sechs Geschosse hinausragendes gläsernes Atrium verbindet vier Gebäudeteile. Die bis zu 25 m langen Stahlträger der komplexen Stahl-Glas-Konstruktion sind durch aussteifende Querträger gehalten. Durch die Einzelbefestigungen der Glasscheiben wirkt die Konstruktion schlank. Das Pultdach überragt die Fassaden um einen Meter.

Zu Reinigungszwecken ist das Pultdach betretbar; eine Fassaden-Befahranlage dient der Reinigung der Dach- und senkrechten Flächen.

In den Büros gehen die mit Dreifach-Verbundglasscheiben ausgestatteten Fenster im ersten bis zum fünften Geschoss auf einen Kniestock von 50 cm Höhe. Jedes zweite ist zu öffnen. Ein Gitter aus drei Stäben ist als Absturzsicherung angebracht. Die Fenster im Erdgeschoss öffnen über dem Fußboden. Damit das Gebäude insgesamt transparent und tageslichtdurchflutet ist, sind die inneren Trennwände aus Glas.

In den Decken der Büros führen in den Beton eingelegte und in der Oberflächenqualität als Q3 gespachtelte Kühlelemente die Abwärme ab. Im Erdgeschoss liegen die Konferenzräume. Sie haben eine höhere Wärmelast. Deswegen sorgen in der abgehängten Decke integrierte Kühlschlangen für eine angenehme Raumtemperatur.

WEITERE INFORMATIONEN

Fotos: © Jürgen Arlt

FACTS

Standort	Hamburger Straße , Ingelheim , Deutschland
Status	fertiggestellt
Bauvolumen (Wert unserer Leistungen)	27,4 Mio. EUR
Baubeginn	März 2013
Fertigstellung	Oktober 2014
Nutzung	Büro, Verwaltung
Bauherrschaft	Boehringer Ingelheim Pharma GmbH & Co. KG
Architekt	Mann + Partner Freie Architekten und Stadtplaner BDA
ARGE	✓
Bruttogrundfläche (BGF)	22841 m ²
Anzahl Obergeschosse	5
Anzahl Untergeschosse	1

LEISTUNGEN

Beraten und Planen

Schlüsselfertiges Bauen

Hochbau



<https://implenia.com/de-de/referenzen/detail/ref/new-office-building/>

Creation: 15.04.2026 12:44