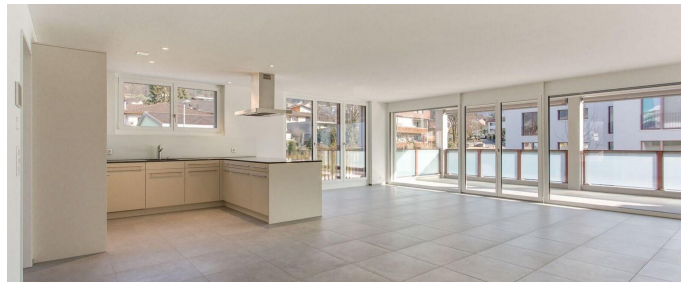


Neubau Wohn- und Gewerbeüberbauung im Bild



ZUSAMMENFASSUNG

Gewerbe: Coop Genossenschaft mit 650 m² Verkaufsfläche 33 Mietwohnungen zwischen 2 ½ und 5 ½-Zimmern

HERAUSFORDERUNGEN

Entflechtung Anlieferung Gewerbefläche Coop Verkaufsstelle

Situierung Kundenparkplätze Gewerbe im Zwischengeschoss Haus 1

Schadstoffsanierung / Rückbau / Entsorgung

Simulationsrechnungen mit der DCF-Methode inklusive Kundenmonitoring

NACHHALTIGKEIT

- Minergie A in Anlehnung

- Keine Zertifizierung der Überbauung Einbau Fenster mit Falzlüftungen in den Häusern 2 + 3
- Einbau moderner Gebäudeautomationstechnik (esmart etc.)
- Gründung einer Energie Eigenverbrauchergesellschaft

WEITERE INFORMATIONEN

Service Development

Implenia Schweiz AG, Buildings CH-7000 Chur

Besondere Merkmale

- Elektronische Paketboxanlage
- E-Smart System
- Fensterfalzlüftungen

FACTS

Standort	Zizers , Schweiz
Status	fertiggestellt
Bauvolumen (Wert unserer Leistungen)	19,5 Mio. CHF
Baubeginn	April 2018
Fertigstellung	Februar 2020
Bauherrschaft	Gebäudeversicherung Graubünden (GVG) CH-7000 Chur
Architekt	Sosio + Partner AG CH-7013 Domat Ems
Heizung-Lüftung-Klima-Sanitär (HLKS) Planer	Maurer Planung / Gadiant GmbH CH-7000 Chu
Elektroplaner	R+B engineering ag CH-7000 Chur
Civil engineer	ewp AG CH-7000 Chu
Building physicist	Pernette + Wilhelm Ingenieure CH-7304 Maienfeld

LEISTUNGEN

Neubau

Modernisierung



<https://implenia.com/de-de/referenzen/detail/ref/neubau-wohn-und-gewerbeueberbauung-im-bild/>

Creation: 22.04.2026 14:16