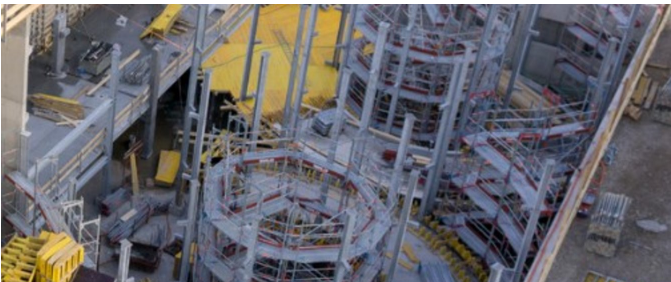


## Neubau Parking II Roche



### ZUSAMMENFASSUNG

Neubau eines Parkhaus mit 9 Parkdecks, 2 Auffahrtswendel und 4 Treppenhäuser in Ortbeton und Elementen

### HERAUSFORDERUNGEN

- Rohbauzeit 9 Monaten
- Koordination mit Element-Systembau
- Wandschalungen bis 6.0m
- Treppenhaus mit Kletterschalung
- Wendel (Fahrbahnrampe)
- Hohe Standards für die Arbeitssicherheit

### WEITERE INFORMATIONEN

#### Technische Angaben

12'400m3 Beton  
1050 to Bewehrung

## FACTS

---

<b>Standort</b>	Wurmisweg , Kaiseraugst , Schweiz
<b>Status</b>	fertiggestellt
<b>Bauvolumen (Wert unserer Leistungen)</b>	12,1 Mio. CHF
<b>Baubeginn</b>	September 2014
<b>Fertigstellung</b>	Mai 2015
<b>Auftraggeber</b>	F. Hoffmann - La Roche AG



---

<https://implenia.com/de-de/referenzen/detail/ref/neubau-parking-ii-roche/>

Creation: 17.06.2026 07:30