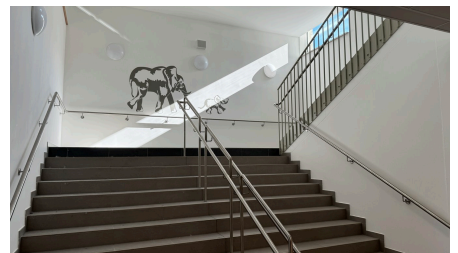
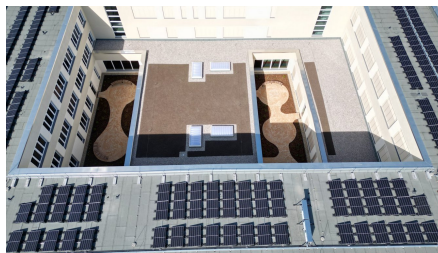


Neubau Förderschulcampus



ZUSAMMENFASSUNG

Implenia realisiert für den Landkreis Nordsachsen als Generalunternehmer einen Schulneubau mit integriertem Hort, Sporthalle und Außenanlagen für rund 300 Schülerinnen und Schüler.

DAS PROJEKT

Das Projekt wurde in einem mehrstufigen Verhandlungsverfahren mit vorherigem Teilnahmewettbewerb vergeben. In enger Zusammenarbeit mit dem Architekten und Objektplaner, Fachplanern sowie ausgewählten externen Gutachtern legte Implenia einen überzeugenden Entwurf vor. Das Konzept besteht aus klar gegliederten Bereichen der beiden Schulen, einer «Gemeinsamen Mitte» sowie einer «Kiss&Go-Zone» zur Erschließung des Förderschulcampus. Zudem bringt Implenia langjährige Erfahrung und Expertise mit in der Konzeption, Planung und Erstellung von Schulbauten, insbesondere in den neuen Bundesländern. Wirtschaftlich attraktiv war das eingereichte Angebot zusätzlich durch die Möglichkeit, bei Erreichung einer KfW55-Qualifikation eine Förderung über die KfW-Bank zu erhalten bei gleichzeitig qualitativer und energetischer Aufwertung des Gesamtprojekts.

LEISTUNGEN IM DETAIL

Aufgrund der partnerschaftlichen und vertrauensvollen Zusammenarbeit des Projektteams mit dem Auftraggeber im Zuge des bisherigen Projektverfahrens hat dieser das Team von Implenia Hochbau Leipzig mit dem Projekt Förderschulcampus Delitzsch beauftragt.

FACTS

Standort	Richard-Wagner-Straße 11, Delitzsch , Deutschland
Status	fertiggestellt
Bauvolumen (Wert unserer Leistungen)	20,34 Mio. EUR
Baubeginn	Februar 2022
Fertigstellung	Juni 2024
Bauherrschaft	Landratsamt Nordsachsen, Torgau

LEISTUNGEN

- Beraten und Planen
- Schlüsselfertiges Bauen
- Immobilien
- Hochbau



<https://implenia.com/de-de/referenzen/detail/ref/neubau-foerderschulcampus/>

Creation: 16.04.2026 22:05