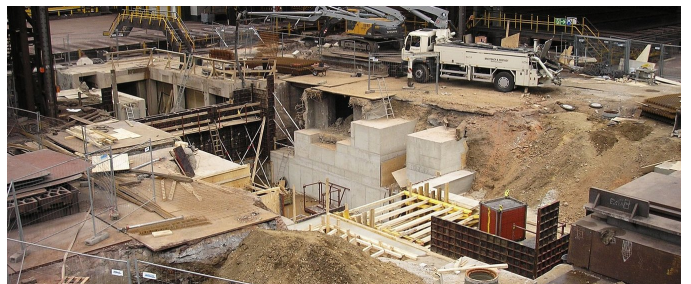


Mülheim an der Ruhr



ZUSAMMENFASSUNG

Fundamentarbeiten Kaltrichtmaschine - Arbeiten bei laufender Produktion.

DAS PROJEKT

- Bauzeit 5 Monate
- 2000 m³ Stahlbeton
- 1000 m³ Abbrucharbeiten
- 2100 m³ Aushubarbeiten
- Verbau mit Spundbohlen
- Arbeiten bei laufender Produktion

FACTS

Standort

Mülheim an der Ruhr , Deutschland

Status fertiggestellt

Bauvolumen (Wert unserer Leistungen) 500.000 EUR

Baubeginn Januar 2008

LEISTUNGEN

Tesch

Industriebau



<https://implenia.com/de-de/referenzen/detail/ref/muelheim-an-der-ruhr/>

Creation: 20.04.2026 21:59