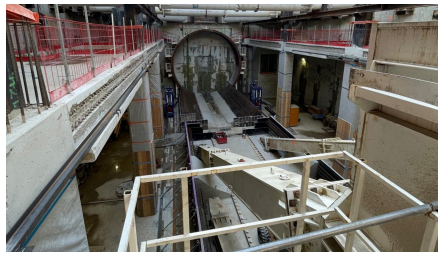
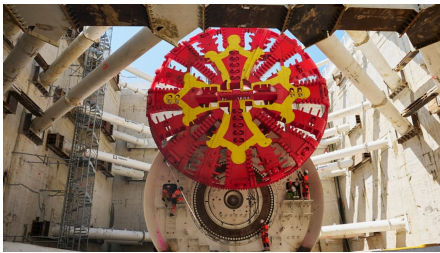


Metro Toulouse Linie C, Los 3



ZUSAMMENFASSUNG

Die dritte U-Bahn-Linie, die Linie C, wird Colomiers und Labège in 20 Minuten verbinden. Schnellere Fahrten, weniger Staus und Umweltverschmutzung: Davon profitieren die Lebensqualität und die Umwelt.

Der Unternehmensverbund Implenia – Demathieu Bard Construction hat einen der vier unterirdischen Bauabschnitte gewonnen: Bauabschnitt 3 im Stadtzentrum von Toulouse.

DAS PROJEKT

Los 3 umfasst den Vortrieb eines 3814 m langen Tunnels mit einem Durchmesser von 10 m in einer dicht bebauten städtischen Umgebung sowie Fundament-, Erd- und Tiefbauarbeiten für den Bau von vier unterirdischen Stationen in einer Tiefe von 24 bis 39 m und eines Lüftungsschachts.

Angesichts der geologischen Gegebenheiten, der sensiblen Bausubstanz im historischen Zentrum von Toulouse und der Nähe zu bestehenden Bauwerken wird der Tunnel mit einer Tunnelbohrmaschine mit variabler Dichte gebohrt, die die neuesten technologischen Innovationen integriert.

Der Vertrag umfasst die Durchführung der Ausführungs- und Methodenstudien sowie die Ausführung der Arbeiten. Das

Projekt wird mit BIM geplant und durchgeführt.

ARGE

- Implenla France (45%)
- Implenla Schweiz (5%)
- Demathieu Bard Construction (50%)

LEISTUNGEN IM DETAIL

- Detaillierte Ausführungs- und Methodenstudien
- Herstellung von Pfählen und Schlitzwänden
- Erdarbeiten und Abtransport von Erde
- Tiefbauarbeiten für Bahnhöfe
- Tunnelvortrieb mit Betongewölbestützen

NACHHALTIGKEIT

Durch die Verwendung von Tübbing aus Faserbeton wird der CO₂-Fussabdruck des Projekts so weit wie möglich reduziert.

Die Konzeption und die Errichtung der Stationen beinhalten den Schutz und die Erhaltung der am Standort vorhandenen Bäume.

Das Aushubmaterial wird zu Lagerstätten transportiert, wobei eine Wiederverwertung von 98% angestrebt wird.

WEITERE INFORMATIONEN

Bild: ©Implenla

[Projektseite zur Linie C von Tisseo](#)

FACTS

Standort	Toulouse , Frankreich
Status	im Bau
Bauvolumen (Wert unserer Leistungen)	332 Mio. EUR
Baubeginn	Januar 2023
Fertigstellung	Januar 2027
Bauherrschaft	Tisséo
ARGE	✓
Civil engineer	Systra - Arcadis

LEISTUNGEN

Tunnelbau



<https://implenia.com/de-de/referenzen/detail/ref/metro-toulouse-linie-c-los-3/>

Creation: 27.05.2026 13:07