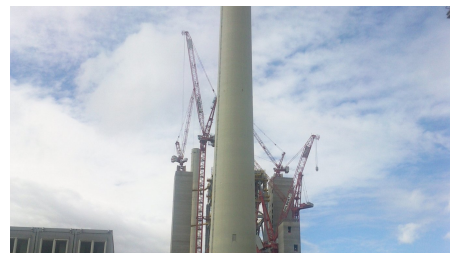
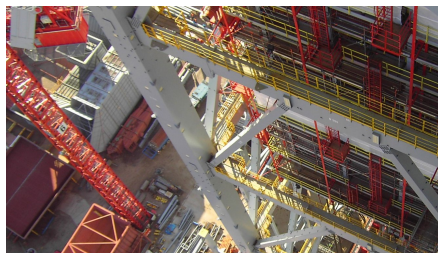


Kohlekraftwerk GKM – Block 9, Mannheim



ZUSAMMENFASSUNG

Im September 2015 ist im Kohlekraftwerk Mannheim Block 9 offiziell in Betrieb genommen worden. Das Kraftwerk gilt als eines der modernsten Steinkohlekraftwerke weltweit.

DAS PROJEKT

Implenia Schalungsbau war im Einzelnen an der Herstellung folgender Bauwerke des **Großkraftwerks Mannheim (GKM)** beteiligt:

- UQQ Kühlwassereinleitbauwerk
- UMA Maschinenhaus
- UHA Dampferzeugergebäude
- UBA Schaltanlagegebäude
- UQA Kühlwasserpumpenbauwerk
- UPA Kühlwasserentnahmebauwerk
- UVG Rauchgasentschwefelungsanlage
- UBF Trafogebäude

LEISTUNGEN IM DETAIL

- Trio, Stützböcke SB 1, SB 2, (ein- und zweihäuptige Wandschalung)
- Flexschalung (Deckenschalung),
- Peri Up (schweres Traggerüst) ,
- KG 240 Konsolen (Klettereinheiten)

HERAUSFORDERUNGEN

Planung von dicken Bauteilen (z. B. Turbinentische) auf schwerem Traggerüst

FACTS

Standort	Mannheim , Deutschland
Status	fertiggestellt
Bauvolumen (Wert unserer Leistungen)	1,7 Mio. EUR
Auftraggeber	ARGE Bilfinger, Diring & Scheidel, Ed. Züblin, Heberger

LEISTUNGEN

- Schalungsbau
- Schalungsbau im Kraftwerbau



<https://implenia.com/de-de/referenzen/detail/ref/kohlekraftwerk-gkm-block-9-mannheim/>

Creation: 16.04.2026 01:49