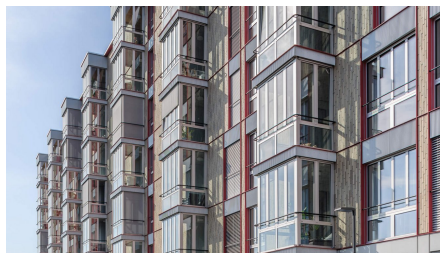


Wohn- und Gewerbeüberbauung KIM / Baufeld 4.1



ZUSAMMENFASSUNG

Das One Company Projekt ‚KIM‘ entsteht in Winterthur Neuhegi nahe Bahnhof Neuhegi. Insgesamt entstehen 208 Mietwohnungen mit publikumsorientierten Nutzungen im Erdgeschoss.

DAS PROJEKT

Ab dem ersten Obergeschoss wird ein Holzbau durch Implenia Holzbau realisiert. Die Fassade wird im Innenhof sowie strassenseitig an den Obergeschossen als hinterlüftete Leichtbaukonstruktion mit geklebten Klinkerriemchen ausgeführt, im strassenseitig orientierten Erdgeschoss entsteht eine vorgesetzte Betonfertigteilfassade.

Die gesamte Planung und Ausführung erfolgt mit BIM (Building Information Modeling).

LEISTUNGEN IM DETAIL

Ausführung als Totalunternehmerin Implenia Schweiz AG, Buildings Prime, Dietlikon

HERAUSFORDERUNGEN

Durch die Werkstattplanung Holzbau mittels BIM sowie die geringen Toleranzen bei der Ausführung ist eine relativ zeitige detaillierte Ausführungsplanung erforderlich.

NACHHALTIGKEIT

Die Bauherrschaft strebt eine Minergie-P-Zertifizierung an und setzt dabei auf eine starke Wärmedämmung, eine gute Luftdichtigkeit der Gebäudehülle und eine Photovoltaikanlage auf dem Dach des Gebäudes.

WEITERE INFORMATIONEN

Fotos: Jusuf Supuk

FACTS

Standort	Neuhegi , Winterthur , Schweiz
Status	fertiggestellt
Bauvolumen (Wert unserer Leistungen)	82 Mio. CHF
Baubeginn	Juni 2019
Fertigstellung	April 2022
Bauherrschaft	Swiss Life AG, Zürich
Gesamtleitung	Implenia Schweiz AG
Projektleitung	Implenia Schweiz AG
Architekt	BDE Architekten GmbH, Winterthur
Bauleitung	Implenia Schweiz AG
Grundstücksfläche	6400 m ²
Anzahl Obergeschosse	7
Anzahl Untergeschosse	2
Anzahl Wohnungen	208
Bauleitung	Implenia Schweiz AG
General contractor	Implenia Schweiz AG
Mess-, Steuerungs- und Regelungstechnik (MSR)/Gebäude-Automation (GA) Planer	Planovita, Gisikon/Opfikon
Heizung-Lüftung-Klima-Sanitär (HLKS) Planer	Planovita, Gisikon/Opfikon
Heizung Lüftung Klima (HLK) Planer	IBG Engineering AG, Winterthur
Fire protection planner	Pirmin Jung Ingenieure AG, Rain
Civil engineer	Jauslin Stebler AG, Winterthur
Building physicist	Pirmin Jung Ingenieure AG, Rain

NACHHALTIGKEIT

MINERGIE-P®

Minergie-P

LEISTUNGEN

Neubau

Holzbau

Elementbau

Zimmerei

Gebäudetechnikplanung



<https://implenia.com/de-de/referenzen/detail/ref/kim-41/>

Creation: 05.06.2026 17:43