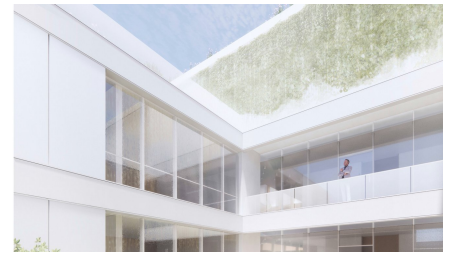
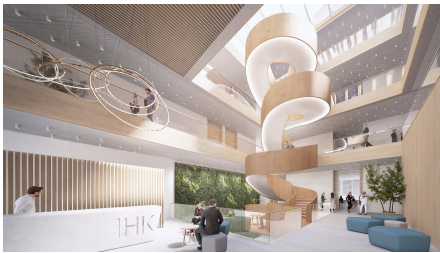


## IHK der Pfalz



### ZUSAMMENFASSUNG

Für die IHK Pfalz errichtet Implenia nach Abbruch des Bestandsgebäudes in einer Arge schlüsselfertig die neue Hauptverwaltung mit Tiefgarage.

### DAS PROJEKT

Im Neubau mit Veranstaltungs- und Seminarbereichen, Bistro und Tiefgarage am Ludwigsplatz in Ludwigshafen sollen rund 160 Mitarbeiter, die aktuell an verschiedenen Standorten tätig sind, effizienter zusammenarbeiten können.

Der Auftrag umfasst Abriss, Planung ab Lph 1 und schlüsselfertige Ausführung. Das Projekt wurde in partnerschaftlicher Zusammenarbeit auf die Bedürfnisse der künftigen Nutzer zugeschnitten.

### LEISTUNGEN IM DETAIL

Zunächst musste das Bestandsgebäude abgerissen werden. Nach Plänen von schneider+schumacher Architekten wird seit März 2024 die bezugsfertige Immobilie mit zwei Funktionsbereichen errichtet: an der Straßenfront gliedert sich der Neubau in die Bestandsbebauung ein und bietet Büroflächen in sechs Obergeschossen. Im rückwärtigen Bereich werden

27 Seminar- und Tagungsräume unterschiedlicher Größen von S bis XXL in drei oberirdischen Geschossen Platz finden.

Beide Gebäude erhalten on-top ein Technikgeschoss. Verschiedene, teils intensiv begrünte Dachflächen schaffen auf allen Geschossen des rückwärtigen Neubaus gut proportionierte Aufenthaltsbereiche vor den Schulungsräumen, eine gute Belichtung und Belüftung der Räume und sie verbessern das Mikroklima für die benachbarte Wohnnutzung.

## NACHHALTIGKEIT

Die Immobilie wird im KfW40NH-Standard errichtet. Unterstützende Maßnahmen sind z. B. eine PV-Anlage, wassergekühlte Kältemaschine mit Flächenkühlsystemen (Kühldecken & Kühlsegel), Fernwärme.

## WEITERE INFORMATIONEN

Visualisierungen: © schneider+schumacher, Frankfurt

## FACTS

<b>Standort</b>	Ludwigspatz 3, Ludwigshafen , Deutschland
<b>Status</b>	im Bau
<b>Bauvolumen (Wert unserer Leistungen)</b>	22,4 Mio. EUR
<b>Baubeginn</b>	Juli 2023
<b>Fertigstellung</b>	Mai 2026
<b>Nutzung</b>	Büro
<b>Bauherrschaft</b>	IHK für die Pfalz, Ludwigshafen
<b>Architekt</b>	schneider+schumacher, Frankfurt
<b>ARGE</b>	✓
<b>Bruttogrundfläche (BGF)</b>	12934 m <sup>2</sup>
<b>Anzahl Obergeschosse</b>	6
<b>Anzahl Untergeschosse</b>	1

## LEISTUNGEN

---

Hochbau

Beraten und Planen

Schlüsselfertiges Bauen



---

<https://impenia.com/de-de/referenzen/detail/ref/ihk-der-pfalz/>

Creation: 12.05.2026 00:26