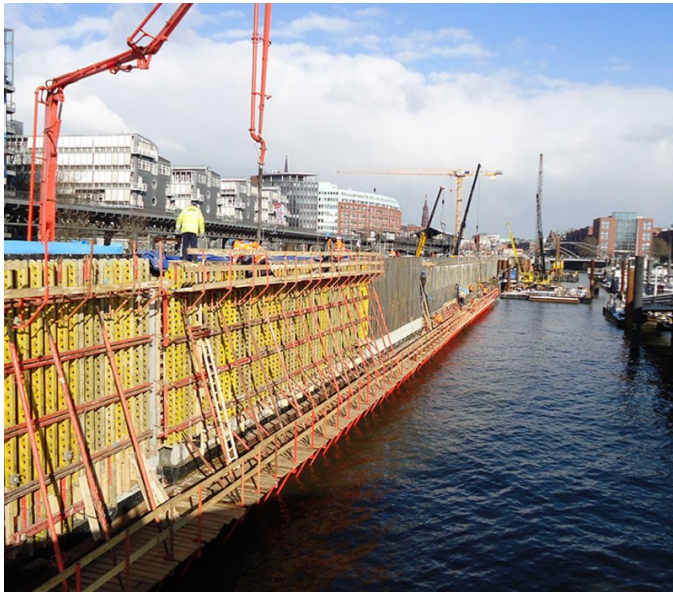


HWS Niederhafen – Los 2 Hamburg (Landungsbrücken)



ZUSAMMENFASSUNG

Maßgeschneiderte Schutzmaßnahmen: Im Rahmen der Erneuerung der Hochwasserschutzanlage Niederhafen belieferte die Implenia Schalungsbau GmbH die ausführende Firma Hochtief Infrastructure GmbH mit Schalung.

DAS PROJEKT

Die Baumaßnahme erstreckte sich über eine Länge von ca. 275 Meter – aufgeteilt in 14 Blöcke - zwischen den St-Pauli Landungsbrücken und der Speicherstadt und bildet die Hafensperrmauer zur Elbe. Es wurden land- und wasserseitige Wände mit bis zu 4,80 Meter Höhe erstellt. Eine radial geschwungene 60-cm-Stahlbetondecke inkl. Unterzügen mit den klassischen Teppenanlagen bildet den Abschluss. Im Inneren wurde der Raum für eine Parkgarage genutzt.

LEISTUNGEN IM DETAIL

- Spundwandkopfbalken mit Rahmenschalung (TRIO)
- Vario Trägerschalungen bis zu 4,80m
- KG 240 Kletterkonsolen (wasserseitig)
- Unterzugsschalung
- Deckenschalung: Multiflexsystem mit Stahlrohrstützen und Holzträgern sowie Traggerüst Layher TG60
- Sonder- Holzschalung mit CNC-gefertigten Formholzscheiben

HERAUSFORDERUNGEN

Durch die geschwungene, schräge Decke wurden zur Herstellung der Decke geometrisch unbestimmte Einlegekisten benötigt. Zur Planung der Kisten war die Erstellung eines 3D-Modells notwendig. In diesem konnten dann die Holzkisten geplant werden und mittels im Haus gefertigten CNC-Formholzscheiben vormontiert werden.

FACTS

| | |
|---|------------------------------|
| Standort | Hamburg , Deutschland |
| Status | fertiggestellt |
| Bauvolumen (Wert unserer Leistungen) | 400.000 EUR |
| Baubeginn | Oktober 2016 |
| Fertigstellung | November 2018 |
| Auftraggeber | Hochtief Infrastructure GmbH |

LEISTUNGEN

Schalungsbau

Schalungsbau im Ingenieurbau/Wasserbau



<https://implenia.com/de-de/referenzen/detail/ref/hws-niederhafen-los-2-hamburg-landungsbruecken/>

Creation: 09.06.2026 19:42