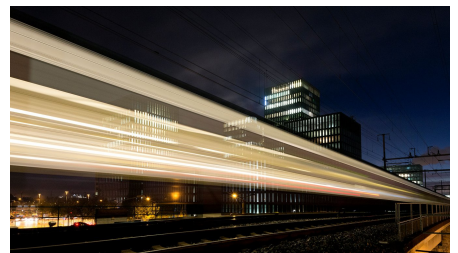
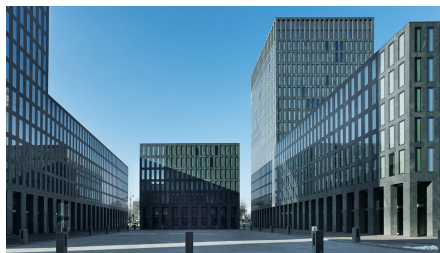
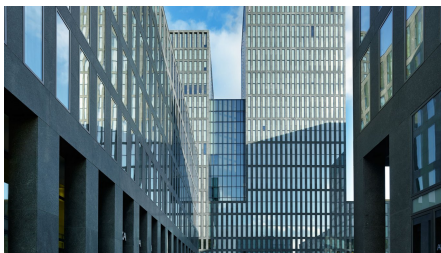


## Hochhaus-Ensemble Quadro



### ZUSAMMENFASSUNG

In Zürich Nord entwickelte und realisierte Implenia ein Ensemble aus vier unterschiedlich hohen Hochhäusern.

### DAS PROJEKT

Die gesamte Überbauung wurde in Zusammenarbeit mit der ARGE Atelier WW/Max Dudler Architekten entwickelt. Das Hochhaus-Ensemble, aufgebaut auf einem quadratischen Raster, zeichnet sich durch eine einheitliche Architektur und Materialisierung aus.

Energieeffizienz, hohe Flexibilität und hochwertige Materialisierung ergeben einen hohen Kundennutzen. Die zentrale Lage in Zürich Nord und die gute Erschließung durch ÖV und motorisierten Individualverkehr unterstützen die neue Zentrumsfunktion im Leutschenpark-Quartier.

### LEISTUNGEN IM DETAIL

- Projektentwicklung
- Ersatzneubau

- Anlageobjekte
- Wertsteigernde Grundstückentwicklung
- Schlüsselfertige Lösungen

## WEITERE INFORMATIONEN

### Realisierung:

- Etappe 2000-2004
- Etappe 2009-2012
- Etappe 2010-2013

## FACTS

<b>Standort</b>	Hagenholzstrasse , Zürich , Schweiz
<b>Status</b>	fertiggestellt
<b>Bauvolumen (Wert unserer Leistungen)</b>	500 Mio. CHF
<b>Baubeginn</b>	Januar 2000
<b>Fertigstellung</b>	Dezember 2013
<b>Auftraggeber</b>	BVK Personalvorsorge des Kantons Zürich/Winterthur Leben
<b>Architekt</b>	ARGE Atelier WWI/Max Dudler
<b>Gewerbefläche</b>	75000 m <sup>2</sup>
<b>Anzahl Obergeschosse</b>	28
<b>Anzahl Untergeschosse</b>	4
<b>Anzahl Parkplätze</b>	522

## NACHHALTIGKEIT

**MINERGIE®**

Minergie-Standard

## LEISTUNGEN

---

Areal- & Projektentwicklung

Real Estate Development



---

<https://implenia.com/de-de/referenzen/detail/ref/hochhaus-ensemble-quadro/>

Creation: 19.04.2026 12:21