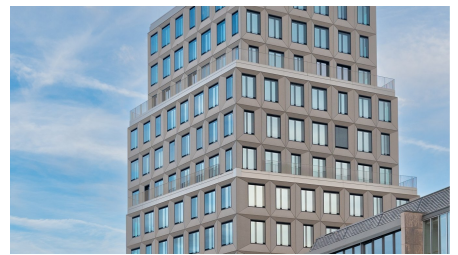
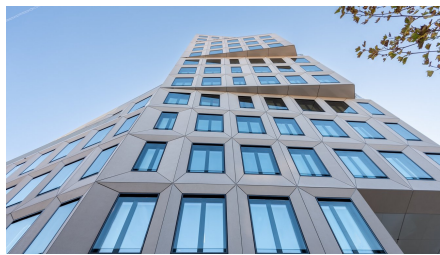
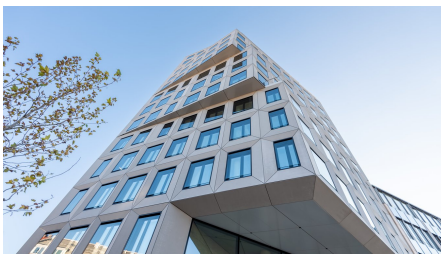


Heimeran Westend-Büros



ZUSAMMENFASSUNG

Implenia hat das hochmoderne Büroensemble im DGNB-Gold Standard nach den Plänen des renommierten Münchner Architekturbüros OSA Ochs Schmidhuber schlüsselfertig errichtet.

DAS PROJEKT

Direkt am Heimeranplatz im Münchner Westend, an der Ecke Ridlerstraße und Garmischer Straße, entstand ein hochmodernes Büroensemble mit rund 15.000 m² BGF im DGNB-Gold Standard. Das Erscheinungsbild ist geprägt durch einen markanten Eckbau, ein Hochhaus mit 14 Stockwerken, die würfelförmig gegeneinander verschoben sind. Flankiert wird der Bau von einer fünfgeschossigen Blockrandbebauung.

Neben der Preislegung überzeugte Implenia die Bauherrschaft durch seinen partnerschaftlichen Ansatz. Dank der breiten Expertise war es der Gruppe zudem möglich, dem Kunden in verschiedenen Gesprächen optimierende Möglichkeiten aufzuzeigen.

LEISTUNGEN IM DETAIL

Die markante, in die Höhe gedrehte Kubatur des Turms schafft außergewöhnliche Terrassen und eröffnet spektakuläre Ausblicke – über die Dächer Münchens hinweg bis zum Alpenvorland und zur Zugspitze.

Die rund 800 m² große Dachterrasse sowie der großzügige Innenhof mit etwa 450 m² bieten viel Raum für Erholung und Entspannung – mitten im Grünen.

Neben der hauseigenen Tiefgarage stehen im direkten Umfeld zusätzliche Parkmöglichkeiten zur Verfügung, darunter das Park-&-Ride-Parkhaus am Heimeranplatz mit attraktiven Stunden- und Tagespauschalen.

NACHHALTIGKEIT

[DGNB-Gold zertifiziert](#)

WEITERE INFORMATIONEN

[Projektwebsite](#)

FACTS

Standort	Ridlerstr. 39, München , Deutschland
Status	fertiggestellt
Bauvolumen (Wert unserer Leistungen)	40 Mio. EUR
Baubeginn	September 2020
Fertigstellung	November 2022
Nutzung	Büro, Einzelhandel
Bauherrschaft	Maxor 4 GmbH, Starnberg
Auftraggeber	Ehret & Klein Real Estate Competence GmbH
Architekt	OSA Ochs Schmidhuber Architekten, München
Grundstücksfläche	8.23 m ²
Bruttogrundfläche (BGF)	16000 m ²
Gewerbefläche	12000 m ²
Anzahl Obergeschosse	14

NACHHALTIGKEIT



Deutsche Gesellschaft für Nachhaltiges Bauen DGNB Gold

LEISTUNGEN

Hochbau

Beraten und Planen

Schlüsselfertiges Bauen



<https://implenia.com/de-de/referenzen/detail/ref/heimeran-westend-bueros/>

Creation: 17.04.2026 18:22