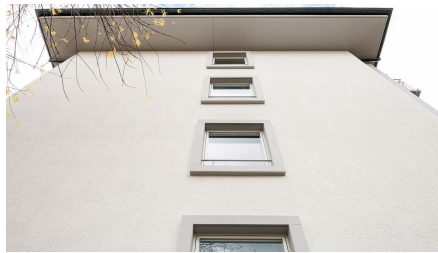


Grubenstrasse 23 / 25



ZUSAMMENFASSUNG

Vor der eigentlichen Baumaßnahme wurde durch Implenia Real Estate Consulting eine Objektanalyse durchgeführt, die das Entwicklungspotential der Liegenschaft untersuchte. Der Analyse folgte die Ausarbeitung eines Sanierungskonzeptes inklusive Farbkonzept bis und mit Baubewilligung.

DAS PROJEKT

In der Ausführungsphase erfolgte eine Strangsanierung inklusive Schadstoffsanierung in vier Etappen. Saniert wurden insgesamt 16 Wohnungen in einem fünfgeschossigen Gebäude mit einer Höhe von ca. 13 Metern. In jeder Etappe wurden jeweils vier Wohnungen parallel saniert. Dabei wurden die Bäder und Küchen sowie sämtliche Leitungen ersetzt. Hinzu kamen eine Erhöhung der Balkongeländer sowie der Ersatz der bestehenden Markisen. Die Fassade wurde ebenfalls neu gestrichen. Mit diesen Massnahmen wurde der Ausbaustandard des Objekts den heutigen Anforderungen angepasst.

LEISTUNGEN IM DETAIL

- Ausführung als Totalunternehmerin Umbau Wohnhaus

HERAUSFORDERUNGEN

- Sanierung in bewohntem Zustand
- Inlinersanierung unter laufendem Betrieb

FACTS

Standort	Grubenstrasse 23-25, Langenthal , Schweiz
Status	fertiggestellt
Bauvolumen (Wert unserer Leistungen)	1,7 Mio. CHF
Baubeginn	Januar 2018
Fertigstellung	April 2018
Bauherrschaft	Pensionskasse Basel-Stadt (PKBS) 4005 Basel
Architekt	Implenia Schweiz AG Modernisation & Development, Real Estate Consulting CH-8050 Zürich
Construction management for building services engineering	Implenia Schweiz AG Modernisation & Development Sternenfeldstrasse 14 4127 Birsfelden
Mess-, Steuerungs- und Regelungstechnik (MSR)/Gebäude-Automation (GA) Planer	Felix & Co AG Haus- und Energietechnik Landstrasse 70 5412 Gebenstorf
Energy supply planner	BKW ISP AG Fabrikstrasse 6a 3427 Utzenstorf

LEISTUNGEN

Modernisierung

General-/Totalunternehmung



<https://implenia.com/de-de/referenzen/detail/ref/grubenstrasse-23-25/>

Creation: 15.04.2026 00:01