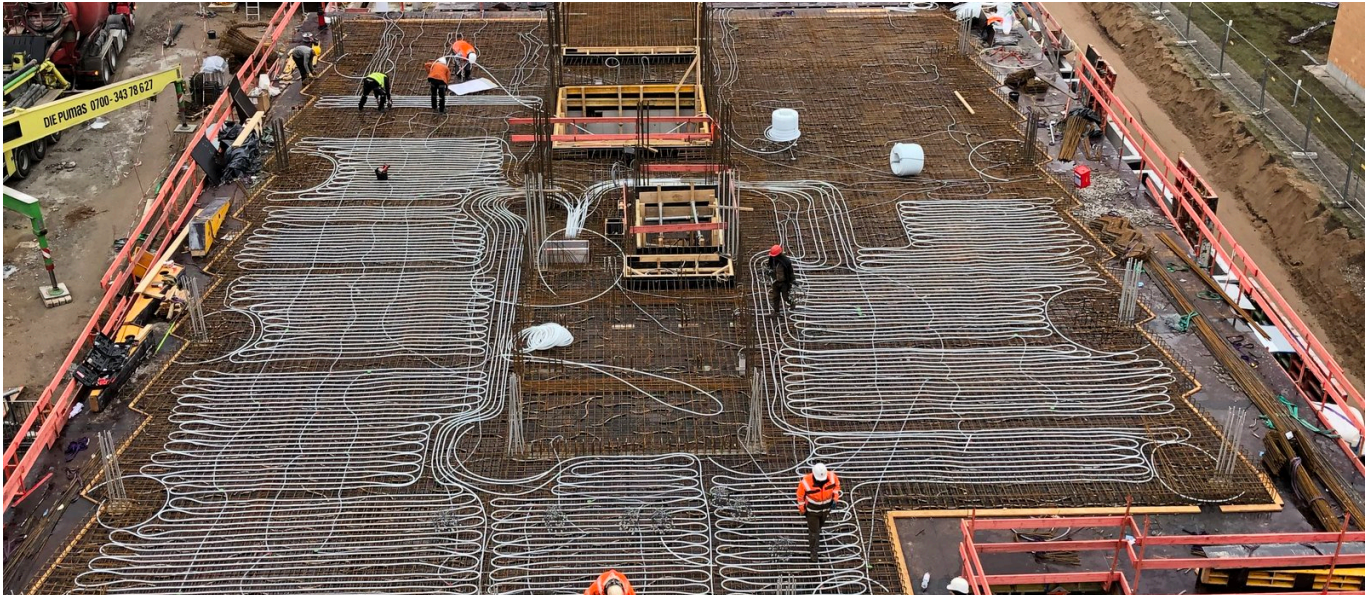


Gläserne Softwarefabrik, Karlsruhe



ZUSAMMENFASSUNG

Technologie der Zukunft: Die Gläserne Softwarefabrik in Karlsruhe ist ein Musterbeispiel innovativer Baukunst. Implenia Schalungsbau war hier mit der ganzen Bandbreite des Könnens mit am Werk.

DAS PROJEKT

Der Neubau der Gläsernen Softwarefabrik, der zum großen teil für die **STP-Gruppe** entstand, ist ein 5-geschossiger Baukörper mit einem Staffelgeschoss. Die Unterkellerung verbindet diesen als durchgehende Tiefgarage mit dem Gebäude Jobcenter, welches gleichzeitig erstellt wurde. Die oberirdischen Abmessungen des Gebäudes „Gläserne Softwarefabrik“ sind von Nord nach Süd ca. 62,30 Meter und von Ost nach West ca. 22,10 Meter. Die Höhe ab OK Gelände beträgt bis Decke über 4.OG ca.17,60 Meter und für das Staffelgeschoss ca. 21,05 Meter.

Das Gebäude „Jobcenter“ weist Abmessungen von ca. 25 x 22 Metern auf. Auch dieser Neubau besteht aus einem Untergeschoss, Erdgeschoss und 5 Obergeschossen.

LEISTUNGEN IM DETAIL

- Erstellen von Einsatz- und Abbundplänen, sowie von Ansichtsplänen für Sichtbetonbereiche.

- Planung von Wandschalungen für Sichtbetonflächen unter Berücksichtigung der Anforderungen des DBV-Merkblattes Sichtbeton.
- Erstellen von einfachen statischen Berechnungen / Nachweisen
- Logistik (An- und Abtransporte)
- Herstellen von Sonderschalungen (Sichtbetonelemente für Wände, Einlagekästen für Nischen / Aussparungen, Sonderdeckentische)

Schalssysteme:

- Trio Rahmenschalung für Fundamente und untergeordneten Wänden (Nicht-Sichtbeton)
- Vario-Trägerelemente (objektbezogene Wandschalungselemente für Sichtbetonflächen)
- Stützenschalungen für rechteckige Querschnitte (PAX HD60) und runde Querschnitte (SRS-Säulenschalung)
- VT-Tischmodule (Standard- und Sonderdeckentische als Randeckentische)
- Flex-Deckenschalung (Joch- und Querträger, Stahlrohrstützen, Schaltafeln)
- Lasttürme TG60 (Layher) als Traggerüst für hohe Deckenbereiche und Unterzüge

HERAUSFORDERUNGEN

- Planung und Herstellung von objektbezogener Wandschalung für Sichtbetonflächen (SB3) unter Berücksichtigung von architektonischen Vorgaben und Einhaltung von vorgegebenen Terminen.
- Herstellung von passgenauen Deckenrandkisten (rund / gerade), Aussparungen für Feuerlöschernischen und Brandschutztüren.

FACTS

Standort	Südweststadt , Karlsruhe , Deutschland
Status	fertiggestellt
Bauvolumen (Wert unserer Leistungen)	500.000 EUR
Baubeginn	Juli 2018
Fertigstellung	Juli 2019
Auftraggeber	Ed. Züblin AG, Direktion Karlsruhe

LEISTUNGEN

Schalungsbau

Schalungsbau im Hochbau



<https://implenia.com/de-de/referenzen/detail/ref/glaeserne-softwarefabrik-karlsruhe/>

Creation: 10.04.2026 09:11