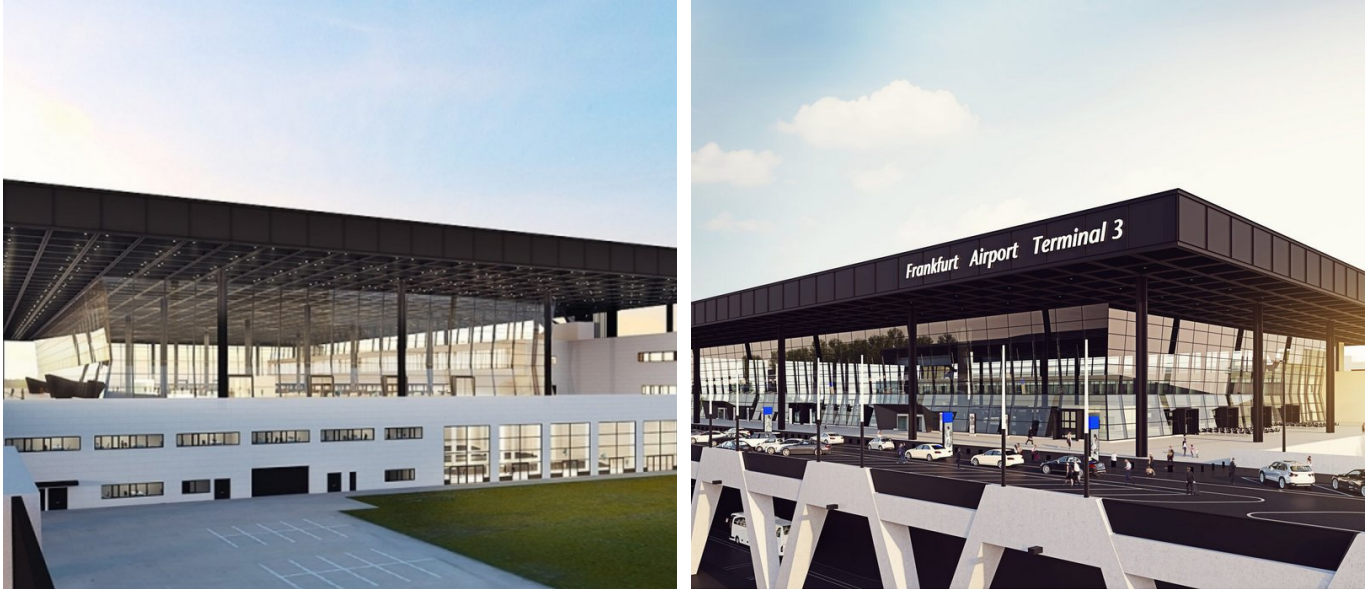


## Fraport Terminal 3,1. BA



### ZUSAMMENFASSUNG

In der Metropolregion Rhein-Main entsteht am Frankfurter Flughafen Fraport der Neubau des Terminal 3. Das Projekt erhält hochwertige Metall-Glas-Fassaden von Implenia Fassadentechnik.

### DAS PROJEKT

Im Zuge der Erweiterung des Frankfurter Flughafens um das [Terminal 3](#) führt die Implenia Fassadentechnik die Fassadenarbeiten für den 1. Bauabschnitt aus. Bauherr und Auftraggeber ist die Fraport Ausbau Süd GmbH.

Nachdem wir bereits im Jahr 2018 den Auftrag für die neue Feuerwache 3 am Fraport erhielten und auf eine bisher sehr gute Zusammenarbeit zurückblicken, freuen wir uns, einen Folgeauftrag am Flughafen im Wert von ca. 10,7 Mio. Euro ausführen zu dürfen.

Das Projekt wird von den Architekten Wenzel + Wenzel aus Frankfurt sowie dem Fassadenberater Werner Sobek aus Stuttgart begleitet. Unsere Leistung umfasst die Erstellung von Pfosten-Riegel-Fassaden, Loch- und Bandfenster sowie Türen mit zum Teil erhöhten Sicherheitsanforderungen.

### LEISTUNGEN IM DETAIL

- PR-Konstruktion (Stahl + Alu)
- Fensterkonstruktion
- LM-Blechbekleidungen
- Lamellen-Wetterschutzgitter
- Karusselldrehtüren, Türen

## HERAUSFORDERUNGEN

- Erhöhte Anforderungen an die Sicherheit und Baulogistik auf Grund des Flughafenbetriebs
- Erhöhte Anforderungen an den Einbruchschutz der Fassaden

## FACTS

<b>Standort</b>	Frankfurt , Deutschland
<b>Status</b>	fertiggestellt
<b>Bauvolumen (Wert unserer Leistungen)</b>	10,75 Mio. EUR
<b>Baubeginn</b>	Juli 2020
<b>Fertigstellung</b>	März 2024
<b>Bauherrschaft</b>	Fraport Ausbau Süd GmbH
<b>Architekt</b>	Wenzel + Wenzel, Frankfurt

## LEISTUNGEN

Fassadentechnik

Ingenieurfassaden



<https://implenia.com/de-de/referenzen/detail/ref/fraport-terminal-3-1ba-frankfurt-am/>

Creation: 20.04.2026 23:07