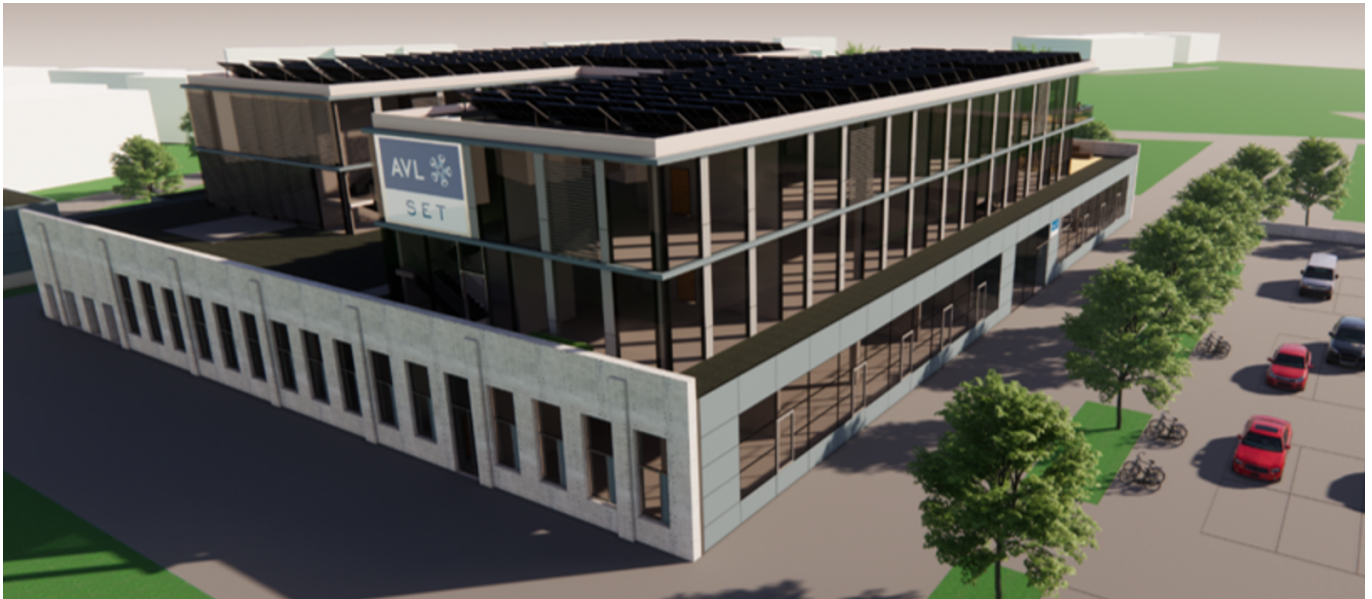


Firmensitz und Produktion AVL SET GmbH, Wangen im Allgäu



ZUSAMMENFASSUNG

Schlüsselfertige Herstellung Firmensitz und Produktion der AVL SET GmbH

DAS PROJEKT

Die AVL SET GmbH ist Teil der AVL Gruppe und ein international führender Anbieter von Testsystemen zur Prüfung von E-Motor-Steuergeräten. Sie hat 2003 eine neue Testmethodik etabliert, bei der eine virtuelle E-Maschine den Prüfstand im Labor simuliert und von der Abhängigkeit eines mechanischen Umfelds zur Prüfung von Hilfsaggregaten bis hin zu leistungsstarken Antriebsinvertoren befreit. Auf dem ehemaligen Areal der Erba-Weberei entsteht der neue Firmensitz und die Produktion der AVL SET GmbH. Das durch die E-Mobilität florierende Unternehmen hatte erst 2017 das vorige Verwaltungsgebäude bezogen und platzt mit seinen ca. 130 Mitarbeitern bereits aus allen Nähten. Auf einem 3.500 m² und fünf Meter hohen Produktionsgeschoss sind zwei doppelgeschossige verglaste Verwaltungsgeschosse mit insgesamt 3.100 m² geplant und für 250 Personen ausgelegt. Eine Erweiterung nach Osten ist bereits angedacht. Eine repräsentative Glasfassade und Kassettenfassade erhält der Haupteingang auf der Westseite; an den Nord- und Südfassaden empfinden Betonfertigteile mit Vorsatzstützen die ehemalige Werksmauer nach. Es handelt sich um eine schlüsselfertige Herstellung samt TGA-Gewerken und mit BIM unterstützter Ausführungsplanung. Durch LEAN-Systematiken kann ein ambitionierter Terminplan noch optimiert werden.

LEISTUNGEN IM DETAIL

- Bodenaustausch
- Ausführungsplanung mit BIM

- Schlüsselfertige Herstellung inkl. TGA

HERAUSFORDERUNGEN

Sanierung belasteter Baugrund

NACHHALTIGKEIT

Produktion für E-Mobilität - PV-Anlage, Nahwärme und Nahkälte - Gestalterische Auflagen durch die Landesgartenschau 2024 auf dem Areal - Bisher kein Arbeitsunfall

FACTS

Standort	Spinnerei 8 , Wangen im Allgäu , Deutschland
Status	fertiggestellt
Bauvolumen (Wert unserer Leistungen)	12,4 Mio. EUR
Baubeginn	Februar 2021
Fertigstellung	März 2022
Bauherrschaft	Objektgesellschaft der DAL-Gruppe: Dalias Grundstücksverwaltungsgesellschaft mbH & Co. Vermietungs KG Emy-Roeder-Str. 2 55129 Mainz
Auftraggeber	AVL SET GmbH Franz-Joseph-Spiegler-Str. 5 88239 Wangen im Allgäu

LEISTUNGEN

Ingenieurbau

Industriebau



<https://impenia.com/de-de/referenzen/detail/ref/firmensitz-und-produktion-avl-set-gmbh-wangen-im-allgaeu/>

Creation: 05.04.2026 00:00