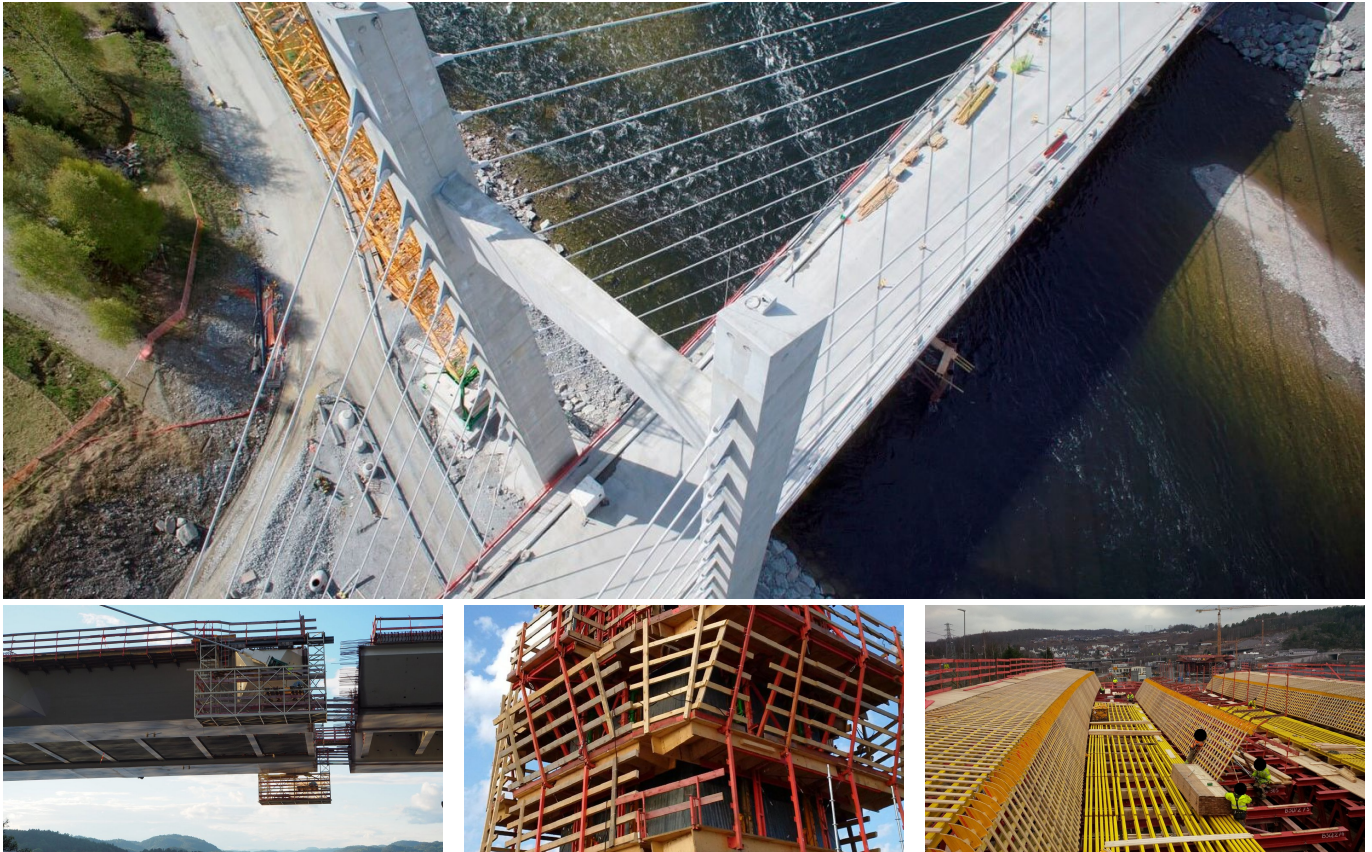


EK2 E18 Farrisbrua



ZUSAMMENFASSUNG

Eine monumentale Leistung: Die Farris-Brücke ist ein 570 Meter langes und 28 Meter breites Brückenbauwerk. Es läuft in einer Kurve um das südlichen Ufer des Farris-See.

Der Farris-See sichert die Wasserversorgung der umliegenden Kommunen, einschließlich Lavik mit seinen 40.000 Einwohnern. Der Vertrag für den Bau der Farris-Brücke wurde im Sommer 2013 ausgeschrieben und es gab drei Angebote. Das niedrigste Angebot legte die Bilfinger Construction GmbH vor – mit ca. 719 Mio NOK. Der Vertrag wurde im November 2013 unterzeichnet.

DAS PROJEKT

Das Herzstück der **Farrisbrua** ist ein Pylon von ca. 70 Metern Höhe. Das Pylonfundament – mit den Abmessungen 20 x 48 x 4 = 3800 qm – wurde über drei Tage betoniert. Die Pfahlgründung besteht aus 12 Bohrpfählen – Stahlrohre mit 2 Meter Durchmesser wurden nach unten durch das Erdreich bis zum Fels gebohrt, und dann mit Stahlbeton gefüllt. Der Felshorizont liegt bis zu 80 Meter tief.

Der Überbau ist ein Doppelhohlsteg:

- Achse 1 bis 6 = 5 Felder á 60 m – Beton-Herstellung auf einer Vorschubrüstung (MSS)
- Achse 6 bis 7 = 1 Feld ca. 120 m – ist ein Stahlverbundteil
- Achse 7 bis 10 = 2 Felder á 60 m – Beton-Herstellung auf einem Traggerüst

LEISTUNGEN IM DETAIL

- Fundamentalschalung / Widerlager: Trio-Stahlrahmenschalung (ca. 1.000 m²)
- Pfeilerschalung (max. h = 70 m): Vario Sonderschalung KG 240 - Kletterschalung - kranversetzt
- Pylon (h = 70 m): Vario Sonderschalung Takt 1–5: RCS Kletterschalung (kranversetzt), Takt 6–19: ACS Selbstkletterschalung - hydraulisch

Überbauschalungen:

- MSS: Vorschubrüstungen; Taktlänge = 60 m
- Traggerüst: Feldlänge = 60 m
- Stahlverbund: 10 Segmente; Länge = 12 m

HERAUSFORDERUNGEN

- Planung: unterschiedliche Systeme, hohe Genauigkeit, viel Detailplanung notwendig, kurze Bearbeitungszeiten
- Fertigung: maßhaltige Herstellung, geringe Vorlaufzeiten
- Logistik: Anlieferungen „just-in-time“

FACTS

Standort	Larvik , Norwegen
Status	fertiggestellt
Bauvolumen (Wert unserer Leistungen)	757 Mio. EUR
Baubeginn	Januar 2014
Fertigstellung	Juli 2017
Auftraggeber	Bilfinger Construction GmbH, Scandinavian Branch Norway

LEISTUNGEN

Brückenbau

Schalungsbau

Infrastruktur

Schalungsbau im Brückenbau



<https://implenia.com/de-de/referenzen/detail/ref/farrisbrua-e-18-larvik-norwegen-laenge-570-meter/>

Creation: 16.04.2026 01:49