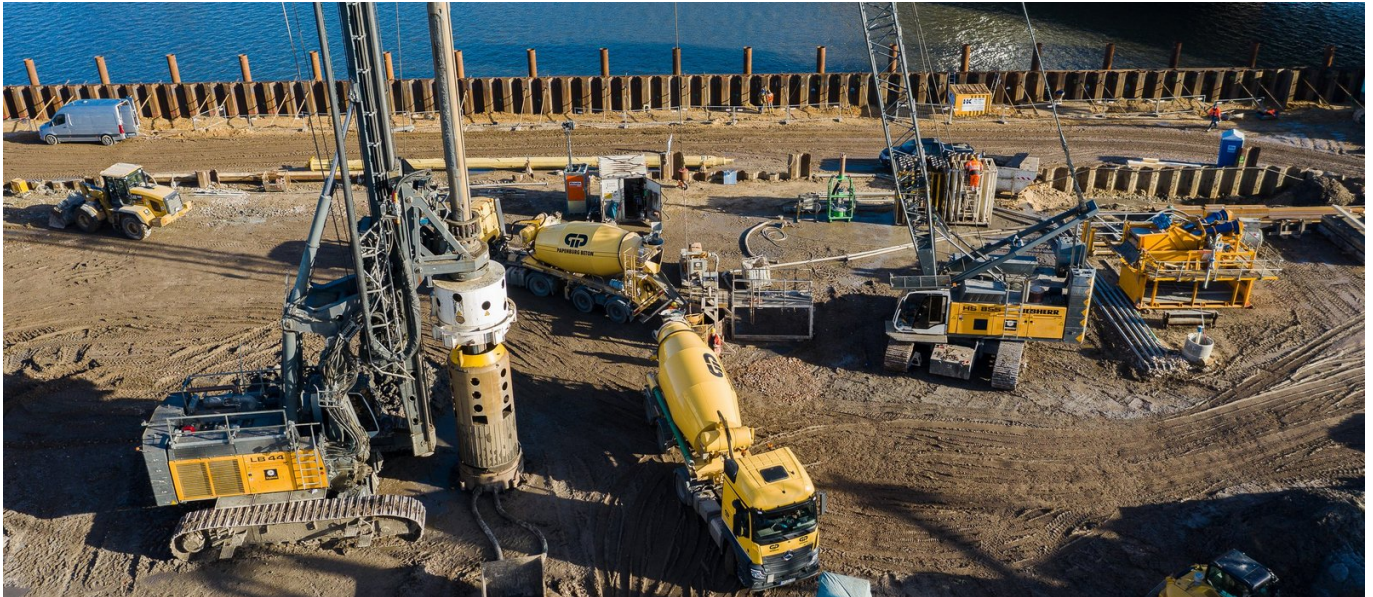


Elbtower Hamburg (ETH)



ZUSAMMENFASSUNG

Die ARGE Baugrube und Gründung Elbtower Hamburg erhielt den Auftrag für die Erstellung der Baugrube für 3 Untergeschosse und die Tiefgründung des Hamburger Elbtowers, einem 245 m hohen, architektonisch anspruchsvollen Gebäude im östlichen Rand des Elbbrücken-Quartiers in der Nähe der HafenCity.

DAS PROJEKT

Auf einer Fläche von rund 21.000 m² werden für den Baugrubenverbau 18.000 m² Dichtwände mit eingestellter Spundwand sowie 4.700 m² Schlitzwand und deren mehrlagige Rückverankerung hergestellt. Im Oberhafenkanal sichert eine rückverankerte, eingepresste Spundwand mit Dalben den Rückbau der alten Kaimauer.

Das 245 m hohe Hochhaus wird auf 63 Großbohrpfählen D=200 cm mit einer Länge von 75 m gegründet. Da die Arbeitsebene auf Geländeneiveau liegt, beträgt die mittlere Bohrtiefe 83,2 m je Pfahl. Die Pfähle werden teilverrohrt mit Suspensionsstützung niedergebracht. Für die anderen Gebäudeteile werden rd. 1600 Teilverdrängungsbohrpfähle sowie 140 Mikropfähle abgeteuft.

Weitere Leistungen sind das Einbringen von 340 Semi-Permanentankern, zum Teil als Multibond-Anker mit einer Länge von bis zu 41 m, 130.000 m³ Bodenaushub und Entsorgung, Abbruch einer alten Kaimauer, Erstellung von 18.000 m² Sauberkeitsschicht, Wasserhaltung.

FACTS

Standort

Zweibrückenstraße 13b, Hamburg, Deutschland

Status	fertiggestellt
Bauvolumen (Wert unserer Leistungen)	45,81 Mio. EUR
Baubeginn	Januar 2021
Fertigstellung	März 2024

LEISTUNGEN

Spezialtiefbau



<https://implenia.com/de-de/referenzen/detail/ref/elbtower-hamburg-eth/>

Creation: 17.04.2026 16:34