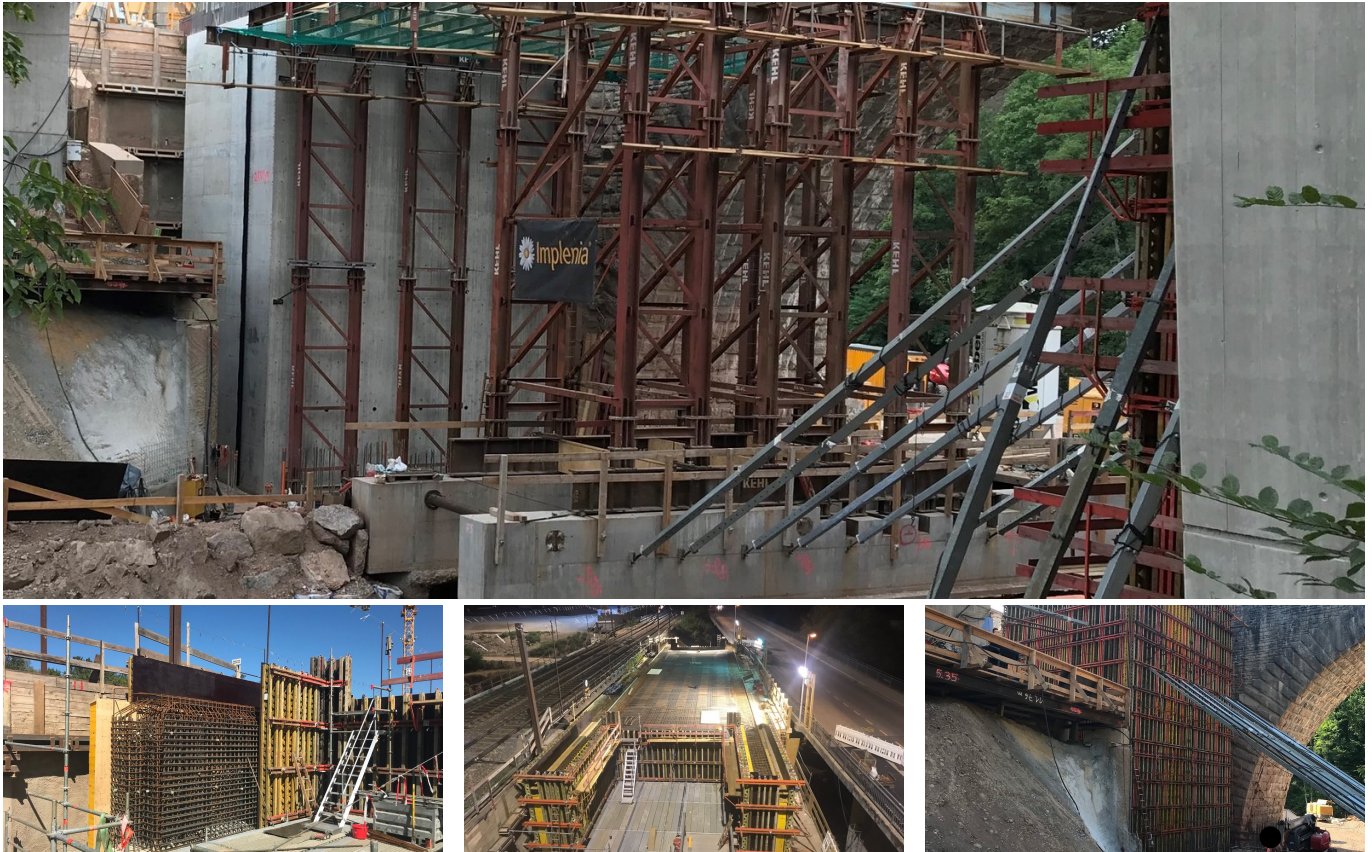


## Eisenbahnüberführung (EÜ) Albbruck



### ZUSAMMENFASSUNG

Zukunft in Beton gegossen: Die historische Eisenbahnbrücke über die Alb in Albbruck entsprach nicht mehr den heutigen Anforderungen an den Bahnverkehr und wurde daher durch eine Stahlbetonbrücke ersetzt. Am 29. November 2019 wurde sie in Betrieb genommen.

### DAS PROJEKT

Die **neue Überführung** wurde in Form eines Stahlbeton-Halbrahmens mit einer Weite von 29,6 Metern und einer Höhe von 19,25 Metern gebaut.

### LEISTUNGEN IM DETAIL

- Schalung Widerlagerwände und Stützwände:  
Objektbezogene VARIO-Standard-Elemente (Holzträgerelemente)
- Arbeitsplattform:  
Layher Allround-Gerüst h = ca. 16 m

## HERAUSFORDERUNGEN

Die Schalung für die Widerlagerwände wurde zu 16m langen und bis zu 2,50m breiten Einheiten werkseitig vormontiert und mit Einzelbrettern belegt. Die Elemente waren so konzipiert, damit größere Verformungen beim Aufrichten / Stellen der Elemente vermieden werden konnten.

## FACTS

---

<b>Standort</b>	Albbruck , Deutschland
<b>Status</b>	fertiggestellt
<b>Bauvolumen (Wert unserer Leistungen)</b>	350.000 EUR
<b>Baubeginn</b>	Juni 2019
<b>Fertigstellung</b>	Juli 2020
<b>Auftraggeber</b>	Implenia Regiobau GmbH, Freiburg

## LEISTUNGEN

Schalungsbau

Schalungsbau im Brückenbau



---

<https://implenia.com/de-de/referenzen/detail/ref/eisenbahneuberfuehrung-eue-albbruck/>

Creation: 21.04.2026 01:55