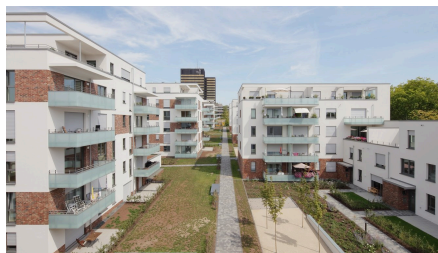


## Dantestrasse



### ZUSAMMENFASSUNG

Urbanes Stadtquartier mit Freiraumqualität zwischen Hauptbahnhof und Kurhaus für die städtische Wohnbaugesellschaft GWW realisiert.

### DAS PROJEKT

Ein urbanes Stadtquartier mit Freiraumqualität: Zwischen Hauptbahnhof und Kurhaus, fußläufig zur Fußgängerzone, hat die Hochbau-Niederlassung Frankfurt für die städtische Wohnbaugesellschaft GWW 14 Wohngebäude, drei Tiefgaragen und die Außenanlagen schlüsselfertig gebaut. Bei der Planung wurde besonderes Augenmerk auf die Freiraumqualität verwendet. Die Wohnanlage bietet stadteinwärts grüne Abstandsflächen und kurze Wege in die Innenstadt.

Unterschiedliche Bauhöhen und Fassadengestaltungen tragen zur Rhythmisierung der geschlossenen Blockrandbebauung bei, die sich über 180 Meter erstreckt. Dahinter liegen im durchgrünem Gelände Punkthäuser. Als umweltfreundlicher Energieträger liefert ein städtisches Biomassekraftwerk Fernwärme. Solaranlagen unterstützen die Stromversorgung und liefern einen Eigenstromanteil. In den drei Tiefgaragen sind mehrere Ladestationen für Elektroautos vorhanden.

## LEISTUNGEN IM DETAIL

Generalunternehmer-Projekt mit Optimierungsphase - Ausführungsplanung und schlüsselfertige Errichtung.

## HERAUSFORDERUNGEN

Der Lage am ersten Ring, einem sechsspurigen Straßenring mit höchster Verkehrsdichte, setzt man eine geschlossene Blockrandbebauung über 180 Meter als Bollwerk entgegen. Schalldichte Fenster zur Straßenseite – grüner Blick auf der Rückseite lautet das Konzept der Planer. Die langgezogene Front wird durch den Versatz der eingebundenen Punkthäuser gegliedert. Unterschiedliche Bauhöhen und Fassadengestaltungen tragen außerdem zur Rhythmisierung der Fassade bei.

## NACHHALTIGKEIT

Die Gebäude werden in KfW-55-Standard errichtet.

## FACTS

<b>Standort</b>	Dantestraße 1-35, Wiesbaden , Deutschland
<b>Status</b>	fertiggestellt
<b>Bauvolumen (Wert unserer Leistungen)</b>	19,29 Mio. EUR
<b>Baubeginn</b>	September 2013
<b>Fertigstellung</b>	April 2015
<b>Auftraggeber</b>	GWW Wiesbadener Wohnungsbaugesellschaft mbH
<b>Architekt</b>	Kramm & Strigl Architekten und Stadtplaner GbR, Darmstadt
<b>Grundstücksfläche</b>	12000 m <sup>2</sup>
<b>Wohnfläche</b>	23127 m <sup>2</sup>
<b>Anzahl Obergeschosse</b>	6
<b>Anzahl Untergeschosse</b>	1
<b>Anzahl Parkplätze</b>	142

## LEISTUNGEN

Schlüsselfertiges Bauen

Immobilien

Hochbau



<https://implenia.com/de-de/referenzen/detail/ref/dantestrasse/>

Creation: 17.04.2026 11:24