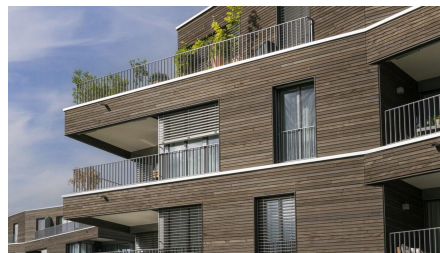


Bremgarten Wohnüberbauung Wydeweg



ZUSAMMENFASSUNG

Im Auftrag von Bündner Totalunternehmer Mathis Baumanagement werden in drei Etappen an insgesamt 6 Mehrfamilienhäusern ca. 5000 m² Holzfassade montiert.

DAS PROJEKT

Die Häuser sind in Massivbauweise erstellt. Die ausgedämmte Holzfassade besteht aus Holzunterkonstruktion kreuzweise montiert mit insgesamt 200 mm Stärke. Die Schalung ist mit drückimprägnierten und geölten Falzbretter aus Emmentaler Weisstanne. Leibungs- und Sturzbretter sind ebenfalls aus Weisstanne in hochwertigem Qualität, mit Behandlung wie Fassadenschalung.

An den Gebäuden gibt es fast keine rechtwinkligen Ecken, die die hohen Anforderungen an Qualität noch anspruchsvoller machen.

LEISTUNGEN IM DETAIL

- Montagebau in Holz

- 5000 m² Holzfassade
- Kreuzrost ausgedämmt
- Hinterlüftete Holzfassade mit
- liegender Schalung aus Weisstanne
- Sockeldämmung aus XPS

HERAUSFORDERUNGEN

Enges Terminprogramm. Viele herausfordernde Schnittstellen zwischen Holzbau und anderen an der Fassade beteiligten Unternehmer. Fast keinen rechtwinkligen Ecken.

FACTS

Standort	Wydeweg , Bremgarten , Schweiz
Status	fertiggestellt
Bauvolumen (Wert unserer Leistungen)	1,55 Mio. CHF
Baubeginn	Januar 2020
Fertigstellung	Januar 2022
Bauherrschaft	Luzerner Pensionskasse, 6003 Luzern
Gesamtleitung	Mathis Baumanagement AG, 7000 Chur
Architekt	Ruch Architekten AG, 3860 Meiringen

LEISTUNGEN

Holzbau



<https://implenia.com/de-de/referenzen/detail/ref/bremgarten-wohneuberbauung-wydeweg/>

Creation: 22.06.2026 15:54