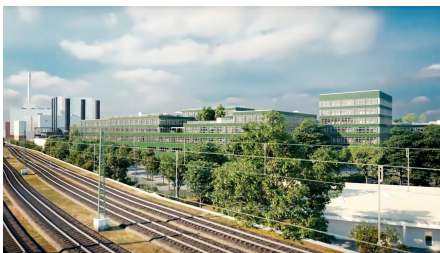


Berlin Decks



ZUSAMMENFASSUNG

Implenia errichtet in Berlin-Moabit für die BEOS AG Bürogebäude in Holz-Hybrid-Bauweise schlüsselfertig.

DAS PROJEKT

Für die Beos AG, Berlin, errichtet Implenia in mehreren Bauabschnitten insgesamt vier nachhaltige Bürogebäude schlüsselfertig in Berlin-Moabit. Auf dem 28.000 m² grossen ehemaligen Fabrikgelände am Spreuefer realisierten Implenia Hochbau und Implenia Fassadentechnik zunächst den ersten Bauabschnitt der Berlin Decks mit einer Geschossfläche von rund 19.000 m².

Drei weitere Bauabschnitte inkl. der Außenanlagen errichtet Implenia als technischer Federführer in einer Arge mit Dressler Bau. Ankermieter der Flächen sind die Deutsche Film- und Fernsehakademie Berlin (DFFB) und die Mercedes Benz Tochter MBition. Der Auftrag umfasst auch den technisch anspruchsvollen Mieterausbau.

LEISTUNGEN IM DETAIL

Durch partnerschaftliche Zusammenarbeit konnte Implenia das Projekt von der Angebotsphase an gemeinsam mit dem

Auftraggeber mit BIM und Lean ganzheitlich und optimiert bezüglich Nachhaltigkeit planen.

Die Neubauten werden in Holz-Hybrid-Bauweise mit Keramikfassaden ressourcenschonend und langlebig umgesetzt. Charakteristisch für die Gebäude ist ihre Hülle aus grünen Keramikplatten – von Implenia Fassadentechnik entwickelt und in Deutschland produziert.

Weitere Leistungen von Fassadentechnik: Fenster in Sonderausführung, Keramikfassaden, VHF aus Aluminium, Automatikschiebetüren, Sonnenschutz.

Die Fernwärmeversorgung soll vollständig über Biomasse erfolgen, was einen klimaneutralen Betrieb ermöglichen wird.

NACHHALTIGKEIT

Die Immobilien werden nachhaltig gebaut und es wird eine Zertifizierung nach DGNB Gold-Standard angestrebt.

Bereits 2020 hat die Quartiersentwicklung die Vorzertifizierung im DGNB-Gold-Standard für die Bereiche Ökologie, Ökonomie, Standort und Sicherheit erhalten.

WEITERE INFORMATIONEN

Visualisierung: Cadman/BEOS

FACTS

Standort	Friedrich-Krause-Ufer 16-21, Berlin , Deutschland
Status	im Bau
Bauvolumen (Wert unserer Leistungen)	170 Mio. EUR
Baubeginn	November 2021
Fertigstellung	November 2026
Bauherrschaft	BCP Friedrich-Krause-Ufer GmbH
Auftraggeber	ARGE Implenia Berlin Decks
Architekt	Schaub & Partner Architekten, Hamburg
ARGE	✓
Grundstücksfläche	28000 m ²
Bruttogrundfläche (BGF)	64900 m ²
Anzahl Obergeschosse	4

NACHHALTIGKEIT

Deutsche Gesellschaft für Nachhaltiges Bauen DGNB Gold



LEISTUNGEN

Immobilien

Hochbau

Beraten und Planen

Schlüsselfertiges Bauen

Fassadentechnik

Ingenieurfassaden



<https://implenia.com/de-de/referenzen/detail/ref/berlin-decks/>

Creation: 27.05.2026 02:00