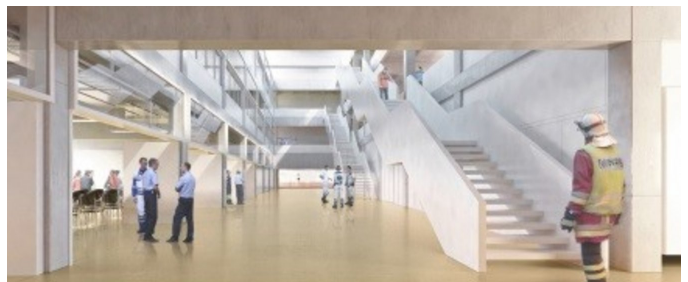


AZ Rohwiesen



ZUSAMMENFASSUNG

Bei den Zürcher Blaulichtorganisationen herrscht das Credo „in Krisen Köpfe kennen“.

DAS PROJEKT

Auf dem Areal Rohwiesen in Zürich Nord entsteht deshalb eine ausgeklügelte Trainingslandschaft für Sanität, Polizei und Feuerwehr. Dabei werden einerseits bereits bestehende Anlagen auf den neusten Stand gebracht, andererseits ist eine Erweiterung des bestehenden Zentrums geplant.

HERAUSFORDERUNGEN

Instandsetzung und Erweiterung wird in einer Etappe umgesetzt – damit kann die Bauzeit entsprechend verkürzt werden was für die Stadt einen grossen Mehrwert bedeutet. Neben viel Ortsbeton werden auch viele vorgefertigte Betonelemente wie Stützen, Unterzüge und Träger sowie Deckenplatten verbaut.

FACTS

Standort	Opfikon , Schweiz
Status	fertiggestellt
Bauvolumen (Wert unserer Leistungen)	16 Mio. CHF
Baubeginn	August 2019
Fertigstellung	September 2020
Bauherrschaft	Stadt Zürich (Immobilien Stadt Zürich)
Architekt	Stauer & Hasler Architekten,Frauenfeld
Bauleitung	Baupool Baumanagement AG, Zürich
Bauleitung	Baupool Baumanagement AG, Zürich

LEISTUNGEN

Baumeisterarbeiten



<https://implenia.com/de-de/referenzen/detail/ref/az-rohwiesen/>

Creation: 20.04.2026 23:04