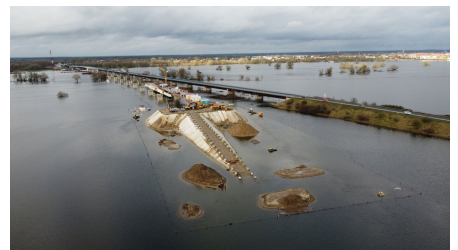


## A14 Los 1 Elbebrücke Wittenberge



### ZUSAMMENFASSUNG

Neubau der Straßenbrücke über die Elbe im Zuge des Neubaus der BAB A14 Magdeburg–Schwerin.

### DAS PROJEKT

Die Baumaßnahme umfasst den Neubau der Straßenbrücke über die Elbe im Zuge des Neubaus der BAB A14 Magdeburg–Schwerin, südlich der Stadt Wittenberge. Die neue Elbebrücke verläuft westlich der bereits vorhandenen Straßenbrücke der B189. Sie unterteilt sich in eine Vorlandbrücke mit zwei getrennten Überbauten je Fahrtrichtung und in eine einteilige Strombrücke über die Elbe.

Mit einer Gesamtlänge von 1.100 Metern (695 m Vorlandbrücke und 412 m Strombrücke) ist die neue Elbquerung der A 14 bei Wittenberge die längste Brücke der gesamten A-14-Nordverlängerung.

BBV Systems ist beim Bau der Brücke für die Lieferung des Spannverfahrens und die Ausführung der Vorspannarbeiten zuständig.

### LEISTUNGEN IM DETAIL

Vorlandbrücke: Spannbeton mit 2 parallelen Überbauten, 14 Felder, verstärkter Plattenbalkenquerschnitt, Pfahlgründung, Herstellung mit Vorschubrüstung

Strombrücke: Stahlhohlkasten mit Ergänzung einer Orthoverbundplatte, seitliche Fertigung, Einschub mittels Taktschieben und 2 Strompfeiler.

An den beiden Überbauaußenseiten werden jeweils 4 m hohe Multifunktionswände errichtet.

## WEITERE INFORMATIONEN

[Artikel und Podcast im Impact – Neubau der Elbebrücke bei Wittenberge](#)

## FACTS

<b>Standort</b>	Wittenberge , Deutschland
<b>Status</b>	im Bau
<b>Bauvolumen (Wert unserer Leistungen)</b>	63 Mio. EUR
<b>Baubeginn</b>	Januar 2022
<b>Fertigstellung</b>	Oktober 2026
<b>Auftraggeber</b>	DEGES Deutsche Einheit Fernstraßenplanungs- und bau GmbH
<b>Bauleitung</b>	Implenia Civil Engineering GmbH, NL Berlin
<b>ARGE</b>	✓
<b>Bauleitung</b>	Implenia Civil Engineering GmbH, NL Berlin

## LEISTUNGEN

Spannverfahren

Ingenieurbau



<https://implenia.com/de-de/referenzen/detail/ref/a14-los-1-elbebruecke-wittenberge/>

Creation: 13.04.2026 15:42