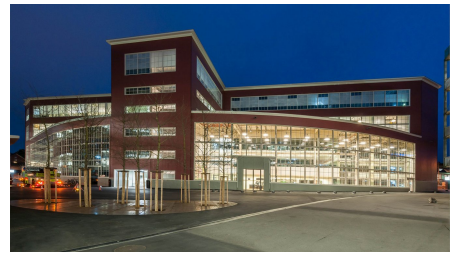
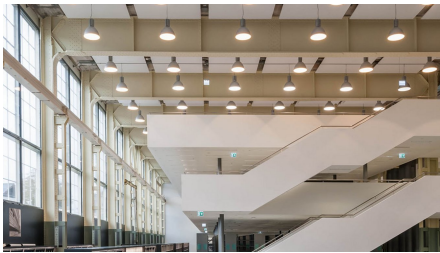


## ZHAW Bibliothek



### ZUSAMMENFASSUNG

Gesamtsanierung eines bestehenden Industriegebäudes (Baujahr 1939) unter Denkmalschutz inklusive Einbau der ZHAW Bibliothek und von Schulräumen

### DAS PROJEKT

Das Gebäude, auch bekannt als ehemaliges Musical-Theater „City Halle“, stammt aus den Jahren 1929-1930 und ist ein Entwurf des Winterthurer Architekten Lebrecht Völki.

### NACHHALTIGKEIT

- Heizung 100% Fernwärme

### FACTS

**Standort** Turbinenstrasse 2, Winterthur , Schweiz

<b>Status</b>	fertiggestellt
<b>Bauvolumen (Wert unserer Leistungen)</b>	38 Mio. CHF
<b>Baubeginn</b>	Oktober 2012
<b>Fertigstellung</b>	August 2014
<b>Architekt</b>	Lebrecht Völki, Winterthur

## NACHHALTIGKEIT

---

**MINERGIE**<sup>®</sup> Minergie-Standard

## LEISTUNGEN

---

Areal- & Projektentwicklung

Real Estate Development



---

<https://implenia.com/de-at/referenzen/detail/ref/zhaw-bibliothek/>

Creation: 23.06.2026 03:19