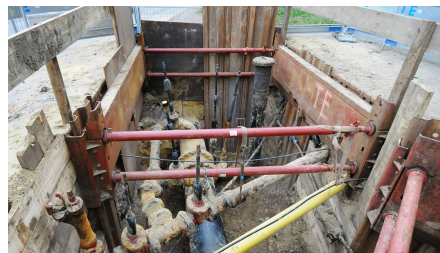


## Stadtwerke Duisburg



### ZUSAMMENFASSUNG

Bauleistungen reichen von einem kleinen Hausanschluss bis zu aufwändig verbauten Rohrgräben in unterschiedlichsten Querschnitten.

### DAS PROJEKT

- Rahmenvertragspartner für allg. Tiefbau in den Bereichen Gas, Wasser, Fernwärme einschl. Kabelleitungstiefbau
- Bauleistungen reichen von einem kleinen Hausanschluss bis zu aufwändig verbauten Rohrgräben in unterschiedlichsten Querschnitten

### FACTS

<b>Standort</b>	Duisburg , Deutschland
<b>Status</b>	fertiggestellt
<b>Bauvolumen (Wert unserer Leistungen)</b>	260,000 EUR

## LEISTUNGEN

---

Tesch

Tiefbau



---

<https://implenia.com/de-at/referenzen/detail/ref/stadtwerke-duisburg/>

Creation: 16.05.2026 06:22