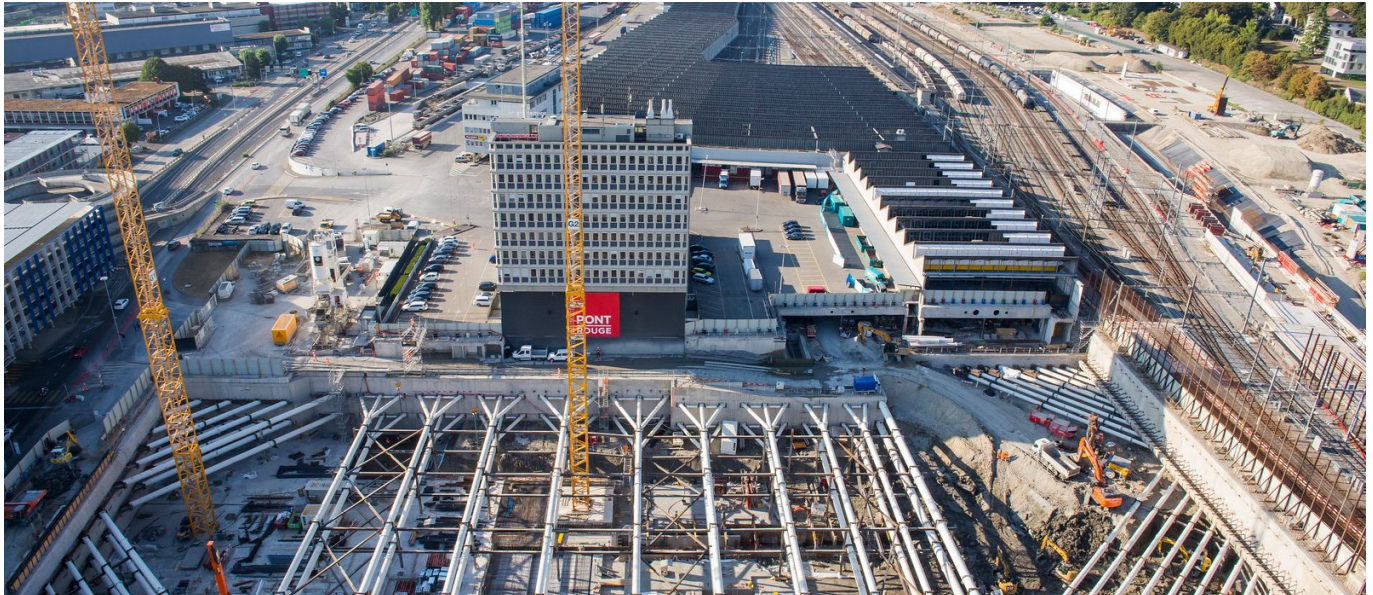


Pont Rouge Lot B1



ZUSAMMENFASSUNG

Bau eines Komplexes im Auftrag von SBB Immobilien bestehend aus drei 13 bis 15-geschossigen Türmen (Gesamtfläche 47'365 m² Büros und Geschäfte) sowie einer Tiefgarage mit 353 Stellplätzen auf 3 Untergeschossen über die gesamte Grundstücksfläche.

DAS PROJEKT

Für den Bau der 3 Untergeschosse hat die Implenia Fondations Spéciales eine Schlitzwandaushubanlage gebaut, die in einem sehr urbanen Kontext in der Nähe eines in Betrieb befindlichen 15-geschossigen Turms, SBB-Gleise sowie TPG-Straßenbahngleise getragen und verankert ist.

LEISTUNGEN IM DETAIL

- Aushubkammer 15'000 m² Wand in 800 mm und 1000 mm Tiefe von 18 bis 25 m, 450 m² Sekantenpfähle mit einem Durchmesser von 1000 mm.
- Fundamente mit Pfählen nach Lieferdurchmesser 400 mm: 8'800 ml
- Baugrubensicherung mit 3.000 ml aktiven Ankern und 1.400 Tonnen ROR-Rohrverbau

HERAUSFORDERUNGEN

Nähe zu den SBB-Gleisen (Bau ohne Unterbrechung des Bahnverkehrs), Nähe zum während der gesamten Bauzeit in Betrieb befindlichen SBB-Turm, Abschluss von Sonderarbeiten parallel zum Abbruch der Altbauten auf dem Gelände.

FACTS

| | |
|---|-------------------------------------|
| Standort | Route des Jeunes 6, Lancy , Schweiz |
| Status | fertiggestellt |
| Bauvolumen (Wert unserer Leistungen) | 12.5 Mio. CHF |
| Baubeginn | September 2015 |
| Fertigstellung | März 2017 |
| Bauherrschaft | CFF Immobilier |
| Auftraggeber | Implenia Suisse SA |
| Architekt | Pont 12 Architecte SA |
| Projektverfasser | Implenia Suisse SA |
| Bauleitung | Implenia Suisse SA |
| Bauleitung | Implenia Suisse SA |

NACHHALTIGKEIT

MINERGIE[®] Minergie-Standard

LEISTUNGEN

Spezialtiefbau



<https://implenia.com/de-at/referenzen/detail/ref/pont-rouge-lot-b1/>

Creation: 06.07.2026 06:42