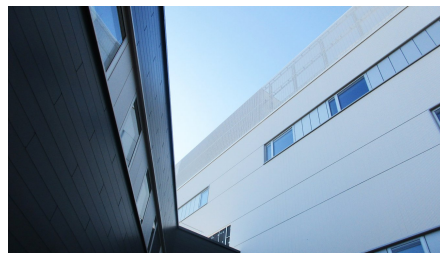


Neubau Feuerwache 3 Fraport



ZUSAMMENFASSUNG

Im Zuge der Erweiterung des Frankfurter Flughafens wird eine neue Feuerwache mit Trainings- und Ausbildungszentrum gebaut. Die vielfältig gestaltete Außenhülle der Gebäude kommt von Implenia Fassadentechnik.

DAS PROJEKT

Der Neubau der Feuerwache 3 am FRAPORT Flughafen besteht aus vier wesentlichen Gebäudeteilen: der Feuerwache mit Werkstätten, Büros und der Fahrzeughalle sowie der Rettungswache, dem Feuerwehrtrainingscenter und einer zugehörigen Fahrzeug- und Gerätehalle.

Die einzelnen Bauteile erhalten eine farbliche Abgrenzung, sodass sich die unterschiedlichen Baukörper voneinander absetzen. Die höheren Bauteile, wie der Feuerwehrübungsturm in Sichtbeton und die Feuerwache mit weißer Metallfassade, heben sich deutlich von der dunkelgrauen Metallfassade des Hauptbaukörpers ab. Baubeginn für die Feuerwache war 2019. Die Fertigstellung ist für 2020 geplant.

LEISTUNGEN IM DETAIL

- Glas- Falttore / Sektionaltore
- Pfosten- Riegelfassade
- Fensterbänder mit Sonnenschutzanlagen
- Siding Alu.- Wandbekleidung hinterlüftet

HERAUSFORDERUNGEN

Hohe Sicherheitsanforderungen aufgrund Montagearbeiten im Bereich des Vorfeldes

FACTS

Standort	Frankfurt Flughafen , Frankfurt am Main , Deutschland
Status	im Bau
Bauvolumen (Wert unserer Leistungen)	5.8 Mio. EUR
Baubeginn	Februar 2019
Fertigstellung	Dezember 2020
Architekt	B&V / Braun Canton Architekten GmbH

LEISTUNGEN

- Fassadentechnik
- Ingenieurfassaden



<https://implenia.com/de-at/referenzen/detail/ref/neubau-feuerwache-3-fracport/>

Creation: 20.04.2026 18:26