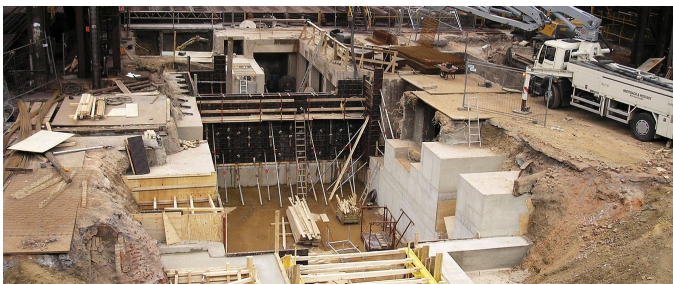


## Mülheim an der Ruhr



### ZUSAMMENFASSUNG

Fundamentarbeiten Kaltrichtmaschine - Arbeiten bei laufender Produktion.

### DAS PROJEKT

- Bauzeit 5 Monate
- 2000 m<sup>3</sup> Stahlbeton
- 1000 m<sup>3</sup> Abbrucharbeiten
- 2100 m<sup>3</sup> Aushubarbeiten
- Verbau mit Spundbohlen
- Arbeiten bei laufender Produktion

### FACTS

**Standort**

Mülheim an der Ruhr , Deutschland

**Status** fertiggestellt

---

**Bauvolumen (Wert unserer Leistungen)** 500,000 EUR

---

**Baubeginn** Jänner 2008

---

## LEISTUNGEN

---

Tesch

Industriebau



---

<https://implenia.com/de-at/referenzen/detail/ref/muelheim-an-der-ruhr/>

Creation: 16.05.2026 06:22