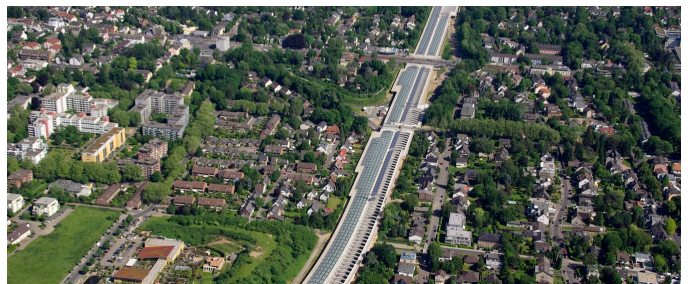


Lärmschutzeinhausung A1 Köln-Lövenich



ZUSAMMENFASSUNG

Bau einer Lärmschutzeinhausung inklusive Leit- und Sicherheitstechnik sowie Wartung für zehn Jahre

DAS PROJEKT

Das Projekt umfasst eine Lärmschutzeinhausung zum Schutz der angrenzenden Wohngebiete an der Autobahn A1 in Köln-Lövenich. Die Stahlbetonkonstruktion mit Glasdach einschließlich der Pfahlgründungen sowie den Erd- und Straßenbauarbeiten und zwei Überführungsbauwerken erstreckt sich über eine Länge von 1,5 Kilometern

Wesentlicher Bestandteil des Auftrags ist die Erstellung der gesamten Betriebs- und Verkehrstechnikausstattung des Tunnels.

LEISTUNGEN IM DETAIL

- Die 1552 Meter lange und 32 Meter breite Einhausung besteht aus zwei Stahlbetonwänden neben der Autobahn und einer im Mittelstreifen. Die Außenwände besitzen Flachgründungen, die Mittelwand ist auf Bohrpfehlen

gegründet.

- Die Dachkonstruktion besteht aus Glas mit integrierten Rauch- und Wärmeschutzklappen. Sie liegt auf Stahlbetonbindern auf, die als Fertigteile angeliefert werden.
- Nach Fertigstellung wird die Instandhaltung und Wartung des Lärmschutztunnels für die Dauer von zehn Jahren von Implenia übernommen.

HERAUSFORDERUNGEN

- Herstellung aller Bauwerke unter Aufrechterhaltung des Autobahnverkehrs

WEITERE INFORMATIONEN

- JV LEH A1 Lövenich
- Implenia Construction GmbH (80%)
- Bilfinger Infrastructure GmbH (20%)

FACTS

Standort	Köln-Lövenich , Deutschland
Status	fertiggestellt
Bauvolumen (Wert unserer Leistungen)	140 Mio. EUR
Baubeginn	Dezember 2006
Fertigstellung	Dezember 2012
Auftraggeber	Landesbetrieb Straßenbau Nordrhein-Westfalen
Projektleitung	Implenia Construction GmbH, Niederlassung West
ARGE	✓
Beton-Volumen	32000 m ³
Armierung/ Bewehrung	4300 to
Gesamt-Länge	1552 m
Tunnel-Länge	1552 m

LEISTUNGEN

Betonbau

Verkehrsinfrastruktur Strasse

Lärmschutz



<https://implenia.com/de-at/referenzen/detail/ref/laermschutzeinhausung-a1-koeln-loevenich/>

Creation: 21.04.2026 01:18