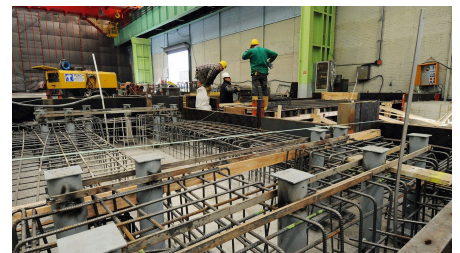


Krefeld



ZUSAMMENFASSUNG

Umbau der Segmentwerkstatt bei TKN im Werk Krefeld.

DAS PROJEKT

- Bauzeit 4 Monate
- 1200 m³ Stahlbeton
- 160 to Stahlbau
- 800 m² Brandschutzwand
- Umfangreiche Erd- und Abbrucharbeiten
- Bauen im Bestand
- Stahleinbauteile ca. 35 to auf +/- 5 mm genau einbauen
- Hohe Anforderungen im Bezug auf Betonqualität
- Ausbaugewerke wie z. B. Heizung / Lüftung / Dach und Fassade werden durch Implenia Tesch mit seinen Partnerfirmem geleistet
- Ausführungsplanung durch Implenia Tesch

FACTS

Standort Krefeld , Deutschland

Status fertiggestellt

Bauvolumen (Wert unserer Leistungen) 1.9 Mio. EUR

Baubeginn Jänner 2008

LEISTUNGEN

Tesch

Industriebau



<https://implenia.com/de-at/referenzen/detail/ref/krefeld/>

Creation: 26.04.2026 00:46