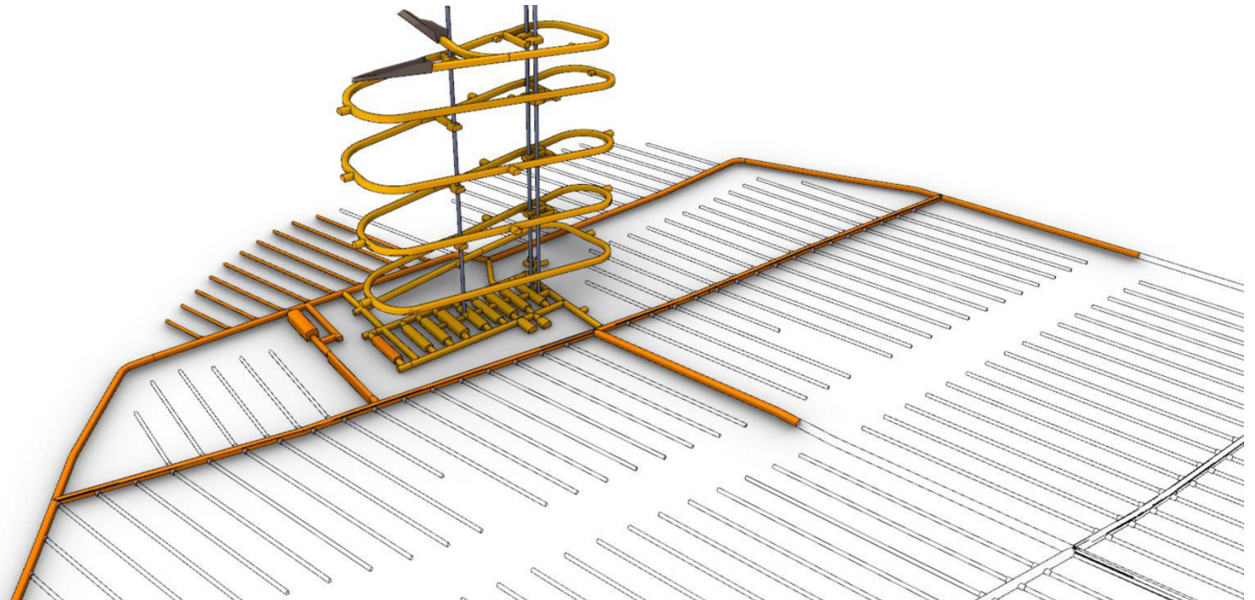


## Kernbrennstofflager Berg (KUB)



### ZUSAMMENFASSUNG

Schwedens erstes Endlager für abgebrannte Brennelemente.

### DAS PROJEKT

Söderviken liegt im Industriegebiet von Forsmark und wird Standort der oberirdischen Anlagen des Kernbrennstofflagers. Von hier aus wird eine insgesamt fünf Kilometer lange Rampe bis zu einer Tiefe von etwa 470 Metern gebaut.

Unten im Urgestein wird ein System von Lagerstollen angelegt. Die Kooperationsvereinbarung umfasst die Projektierung, Planung und den Bau eines Zugangstunnels, drei vertikaler Schächte für Belüftung und Aufzug, eines zentralen Bereichs sowie Stamm- und Transporttunnel zu den ersten Lagerbereichen, in denen das verbrauchte Kernbrennstoff deponiert werden soll.

### FACTS

<b>Standort</b>	Forsmark , Schweden
<b>Status</b>	im Bau
<b>Baubeginn</b>	September 2025
<b>Fertigstellung</b>	September 2035
<b>Auftraggeber</b>	SKB

## LEISTUNGEN

---

Infrastruktur

Spezialtiefbau

Schächte



---

<https://implenia.com/de-at/referenzen/detail/ref/kaernbraenslefoervaret-uppfoerande-berg-kub/>

Creation: 20.04.2026 18:24