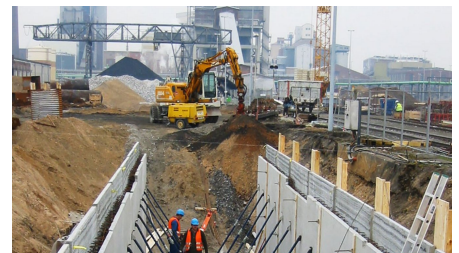


Industriepark Rheinberg



ZUSAMMENFASSUNG

Neubau des Kalksteinlagers in nur sechs Monaten.

DAS PROJEKT

- Bauzeit 6 Monate
- 1400 m³ Stahlbeton
- 300 m³ Stahlbetonfertigteile
- Transporttunnel 120 m Länge im Querschnitt 3,0 x 3,0 m
- 280 to Stahlbau
- Unterirdische Verladestation mit Tiefbunker
- Antransport von Kalkstein bzw. Kohle über Zug oder LKW
- Zwischenlager mit ca. 10.000 m³ Lagervolumen
- Materialtransporte über Versorgungstunnel und oberirdisch mittels Förderbänder

FACTS

Standort Rheinberg , Deutschland

Status fertiggestellt

Bauvolumen (Wert unserer Leistungen) 2 Mio. EUR

Baubeginn Jänner 2004

LEISTUNGEN

Tesch

Industriebau



<https://implenia.com/de-at/referenzen/detail/ref/industriepark-rheinberg/>

Creation: 12.05.2026 06:25